

Apellido	Zona	Pueblo	Cacique
1.734	Oçacui	III Yande	Diacuy
1.735	Oçe	I	Bichicama
1.736	Oçe	II Yoro	Yho
1.737	Oçecoy		Yndegua
1.738	Oçecui	II Bocota	Chimba
1.739	Oçecui	II Guahande	Bola
1.740	Oçecui	III Quiguata	Amalile
1.741	Oçeçecui	II Guatonho	Achindeta
1.742	Oço	III	Pondo
1.743	Oço		Chiguatoco
1.744	Oço	III	Talima
1.745	Oço	III	Petecui
1.746	Oço	III	Petecui
1.747	Oçoombo	III	Chumba
1.748	Oçoço	III Quiguata	Amalile
1.749	Ozcono	I	Bichicama
1.750	Ozcoy	II Bex	Yapo
1.751	Ozcoy	III Lile	Coao
1.752	Ozcui	III Bitaco/Baça	
1.753	Pacui	I	Bichicama
1.754	Pacui	III Lile	Sali
1.755	Pacha	III Ventayo	Taqui
1.756	Pagua	III Bitaco/Andra	
1.757	Pahande		Chiguatoco
1.758	Pajita	I Guahande	Bola
1.759	Pala	II Ventayo	Taqui
1.760	Pala	III Lile	Aça
1.761	Pale	III Lile	Xacoa
1.762	Pale		Onze
1.763	Pale	III	Petecui
1.764	Palie	II Guatonho	Achindeta
1.765	Palo	II Amayme	Yambo
1.766	Pamoque	I	Xepia
1.767	Pamua	I Guaales	Xeta
1.768	Pana	I Guaales	(Alonso)
1.769	Panança	III Quiguata	Amalile
1.770	Panche	III	Pondo
1.771	Pandacui	III Dagua	Benbacui
1.772	Pandacui	III	Petecui
1.773	Pandacui	III	Petecui
1.774	Pandaxis	II Bex	Yapo
1.775	Pandica	II Aguahax	Yçando
1.776	Pandica	II Çenboya	Lama
1.777	Pani	II La Quebrada	Xequino
1.778	Pania		Yndegua

Apellido	Zona	Pueblo	Cacique
1.779	Panica	III	Petecui
1.780	Panica	I Guaales	(Alonso)
1.781	Panica	I	Xamundi
1.782	Panima	III Bitaco/Andra	
1.783	Panpacui	II Capocole	Ycobale
1.784	Pañudi	I La Balsa	Cazcoli
1.785	Paoa		Xita
1.786	Papa		Yndegua
1.787	Papa	III Lile	Coao
1.788	Paquimbo	II Aguahax	Yçando
1.789	Paquimbo	III	Pondo
1.790	Paquimbo	III	Pondo
1.791	Paquimbo	III	Petecui
1.792	Paquimbo	III Quiguata	Amalile
1.793	Paquimbo	III Quiguata	Amalile
1.794	Paquimbo	II Capocole	Ycobale
1.795	Paquimbo	I	Quincha
1.796	Paquimbo	I	Bichicama
1.797	Paquimbo	II Homa	Banbayaco
1.798	Pata	III	Petecui
1.799	Patac	II Ylama	Bonba
1.800	Pate	III Lile	Aça
1.801	Patre	III Lile	Xacoa
1.802	Patre	II Capocole	Ycobale
1.803	Pauxa	II Guatonho	Achindeta
1.804	Pauy	II Guahande	Bola
1.805	Paxando	II Ventayo	Taqui
1.806	Paxe	III Lile	Xacoa
1.807	Paya	III Lile	Xacoa
1.808	Paya	II Guahande	Bola
1.809	Payanda	II Ylama	Bonba
1.810	Payande	II Guatonho	Achindeta
1.811	Payando	II Guatonho	Achindeta
1.812	Payando	II Guatonho	Achindeta
1.813	Payando	II Guahande	Bola
1.814	Payogua	II Ylama	Bonba
1.815	Payona	II Ylama	Bonba
1.816	Pecna	II Guatonho	Achindeta
1.817	Pecona	III Bitaco/Andra	
1.818	Peconta	III Bitaco/Baça	
1.819	Pecumba	III Ahoçetala	Yali
1.820	Peghe	II Capocole	Ycobale
1.821	Pegua	III Bitaco/Andra	
1.822	Pegua	II Bocota	Chimba
1.823	Pela	III Quiguata	Amalile
1.824	Pelna	III	Petecui

Apellido	Zona	Pueblo	Cacique
1.825 Pena	III	Lile	Aça
1.826 Pena	III		Chumba
1.827 Pena	II	La Quebrada	Xequino
1.828 Pena	II	La Quebrada	Condecocoy
1.829 Pena			Xita
1.830 Pena	III		Petecui
1.831 Pena	II	Bex	Yapo
1.832 Penacoy			Yndegua
1.833 Penacui	II	Guatonho	Achindeta
1.834 Penacui	II	Çenboya	Lama
1.835 Penacui	III	Bitaco/Andra	
1.836 Penacui	III	Yande/Aqueta	
1.837 Penacui	III	Yande	Emacui
1.838 Penacui	III		Talima
1.839 Penbaxis	III	Bitaco/Andra	
1.840 Penco	III	Lile	Boo
1.841 Pendacui	I		Bichicama
1.842 Pendi			Chiguatoco
1.843 Pendo	II	Çenboya	Lama
1.844 Pendo	II	Capocole	Ycobale
1.845 Penecui	II	Bex	Yapo
1.846 Pengo	III	Lile	Coao
1.847 Penna	II	Guatonho	Achindeta
1.848 Peno	III		Petecui
1.849 Penpe	III		Talima
1.850 Pequex			Onze
1.851 Pequex	II	Bex	Yapo
1.852 Pequex	I		Piho
1.853 Pequez	II	Cenboya	Lama
1.854 Pequez	II	Tondo	Ajipa
1.855 Pequez	II	Guatonho	Achindeta
1.856 Pequi	II	La Quebrada	Xequino
1.857 Pequimbo	III		Chumba
1.858 Pequino	II	La Quebrada	Xequino
1.859 Perita	II	Amayme	Yambo
1.860 Pesca	II	Cuimene	Pontecui
1.861 Peta	I	Guaales	Chichino
1.862 Pete	II	Guahande	Bola
1.863 Pete	III		Talima
1.864 Pete	III		Talima
1.865 Petecui	III		Petecui
1.866 Petecui	II	Homa	Banbayaco
1.867 Petecui	III	Bitaco/Andra	
1.868 Petecui	III	Yande	Quindecui
1.869 Petecui	III	Quiguata	Amalile
1.870 Petecui	III	Quiguata	Amalile

Apellido	Zona	Pueblo	Cacique
1.871 Petecui	III	Yande	Diacuy
1.872 Petecui	III	Bitaco/Baça	
1.873 Petecui	II	Capocole	Ycobale
1.874 Pex	III		Bono
1.875 Pexcui	III	Yande	Diacuy
1.876 Pexcui	III	Bitaco/Andra	
1.877 Pexe	III		Talima
1.878 Pexe	III		Talima
1.879 Pexecui	III	Bitaco/Andra	
1.880 Pezcui	II	Çenboya	Lama
1.881 Picata	II	Guatonho	Achindeta
1.882 Piche	II	Amayme	Yambo
1.883 Pie	II	Guatonho	Achindeta
1.884 Pigua	II	Guatonho	Achindeta
1.885 Pigue	II	Homa	Banbayaco
1.886 Pihi	III	Lile	Xacoa
1.887 Piho	I		Piho
1.888 Pila	III	Yande	Xocate
1.889 Pila	III	Yande	Quindecui
1.890 Pila	III	Quiguata	Amalile
1.891 Pila	III	Lile	Coao
1.892 Pilaguacha	II	Cenboya	Lama
1.893 Pilaqui	I	Guaales	Chichino
1.894 Pile	III		Petecui
1.895 Pile	III	Lile	Xacoa
1.896 Pile	II	Yoro	Yho
1.897 Pile	III	Yoro	Yho
1.898 Pile	II	Guahande	Bola
1.899 Pile	III		Bono
1.900 Pile	III		Talima
1.901 Pilecoy	III	Lile	Aça
1.902 Pilo	II	Çenboya	Lama
1.903 Pimço			Cayoyo
1.904 Piña	II	Ylama	Bonba
1.905 Piña	II	Cuimene	Pontecui
1.906 Piñam	II	Ylama	Bonba
1.907 Pincho	II	Yoro	Yho
1.908 Pinepine	I	La Balsa	Cazcoli
1.909 Pini	I	Guaales	Ponde
1.910 Piniçe	I	La Balsa	Cazcoli
1.911 Pinzoc	I	La Balsa	Cazcoli
1.912 Pipile	I	Guaales	(Alonso)
1.913 Piqui	II	La Quebrada	Xequino
1.914 Piqui	III	Lile	Coao
1.915 Piquita	II	Homa	Banbayaco
1.916 Piquita	II	Cuimene	Pontecui
1.917 Piquita	II	Ylama	Bonba

Apellido	Zona	Pueblo	Cacique
1.918	Piquita	II Cenboya	Lama
1.919	Piquita	II Cenboya	Lama
1.920	Piquita	II Capocole	Ycobale
1.921	Piquita	II Capocole	Ycobale
1.922	Piya	II Cuimene	Pontecui
1.923	Piçaguache	I Guaales	Monaco
1.924	Pocoy	III Lile	Aça
1.925	Pocho	II Amayme	Yambo
1.926	Pocho	II Amayme	Yambo
1.927	Pola	II Yohoto	Yqua
1.928	Pomba	III Lile	Coao
1.929	Pomba	III	Bono
1.930	Pomba	II Cenboya	Lama
1.931	Pomba	II Cenboya	Lama
1.932	Pomba		Cayoyo
1.933	Pompaya		Xita
1.934	Pompocui	III Bitaco/Andra	
1.935	Pomçeca	III Yande	Diacuy
1.936	Ponba	II Guahande	Bola
1.937	Ponbacui	II Homa	Banbayaco
1.938	Ponce		Onze
1.939	Poncha	II Homa	Banbayaco
1.940	Ponche	II Ventayo	Taqui
1.941	Poncho	I Guaales	Ponde
1.942	Ponda	III Bitaco/Baça	
1.943	Ponda	III Bitaco/Baça	
1.944	Ponda	II Guatonho	Achindeta
1.945	Pondacoy	III	Pondo
1.946	Pondacui	III Dagua	Ypiçe
1.947	Ponde	I Guaales	Ponde
1.948	Ponde		Chiguatoco
1.949	Ponde	III	Petecui
1.950	Ponde	III Lile	Xacoa
1.951	Ponde	III La Quebrada	Condecoy
1.952	Pondecoy	III Lile	Coao
1.953	Pondecui	II Yoro	Yho
1.954	Pondecui	II Guahande	Bola
1.955	Pondecui	III Bitaco/Baça	
1.956	Pondo	II La Quebrada	Condecoy
1.957	Pondo	II Guatonho	Achindeta
1.958	Pondo	III Lile	Aça
1.959	Pondo	III Lile	Xacoa
1.960	Pondo	II Guahande	Bola
1.961	Pondo	II Yoro	Yho
1.962	Pondo	III	Pondo
1.963	Pondocui	III Bitaco/Andra	

Apellido	Zona	Pueblo	Cacique
1.964	Pongacui	III Yande	Xocate
1.965	Ponpo	III Yande	Diacuy
1.966	Ponpocui	II Homa	Banbayaco
1.967	Pontecui	II Cuimene	Pontecui
1.968	Ponça	III Bitaco/Andra	
1.969	Ponçe	III Bitaco/Baça	
1.970	Ponço	II Amayme	Yambo
1.971	Poça	II La Quebrada	Xequino
1.972	Pooa	III	Pondo
1.973	Popaya	I Guaales	(Alonso)
1.974	Popone	III Lile	Boo
1.975	Poça	III Bitaco/Andra	
1.976	Poça	III Bitaco/Baça	
1.977	Poçecui	III Bitaco/Baça	
1.978	Poçembo	III Yande/Aqueta	
1.979	Pule	I Guaales	Ponde
1.980	Punpi	III Lile	Sali
1.981	Queho	II Yoro	Yho
1.982	Quelo	III	Talima
1.983	Quelogue		Cayoyo
1.984	Quembo	III	Chumba
1.985	Quende	III	Talima
1.986	Quendo	III Bitaco/Andra	
1.987	Quenex	III Bitaco/Baça	
1.988	Quentoco	II Guatonho	Achindeta
1.989	Quenixis	III Bitaco/Baça	
1.990	Quença	III Bitaco/Baça	
1.991	Quençaçoy	II Cenboya	Lama
1.992	Quençaçoy	III Lile	Aça
1.993	Quençaçui	III Yande	Emacui
1.994	Quençaçui	III Quiguata	Amalile
1.995	Quençaçui	II Cenboya	Lama
1.996	Quençaçui	II Cenboya	Lama
1.997	Quenzaco	II Guatonho	Pontecui
1.998	Quenzecoy	III Ahoçetala	Yali
1.999	Quexe	III	Talima
2.000	Queymique	II Homa	Banbayaco
2.001	Queyo	II Guahande	Bola
2.002	Queyo	III Lile	Aça
2.003	Quicho	III	Petecui
2.004	Quigue	III	Petecui
2.005	Quila	II Guatonho	Achindeta
2.006	Quila	III Yande	Diacuy
2.007	Quila	III Quiguata	Amalile
2.008	Quile	II Bocota	Chimba

Apellido	Zona	Pueblo	Cacique
2.009	Quile	III	Bitaco/Andra
2.010	Quile	III	Lile
2.011	Quile	III	Lile
2.012	Quile	III	Lile
2.013	Quile	III	Petecui
2.014	Quile	III	Talima
2.015	Quile	II	Yoro
2.016	Quincui	II	Tondo
2.017	Quincha	III	
2.018	Quincha	III	
2.019	Quincha	I	
2.020	Quinchacui	III	
2.021	Quincharuca	III	Yande
2.022	Quinche	II	Guahande
2.023	Quinhecocoy	II	Yohoto
2.024	Quinhecocoy	II	Ylama
2.025	Quinhecui	II	Ventayo
2.026	Quinda	III	Bitaco/Baça
2.027	Quindacui	II	Ylama
2.028	Quindacui	II	Ylama
2.029	Quindacui	II	Ylama
2.030	Quindacui	II	Ventayo
2.031	Quindacui	II	Homa
2.032	Quindacui	II	Guatonho
2.033	Quindacui	II	Bex
2.034	Quindagua	III	Dagua
2.035	Quindecocoy		
2.036	Quindecocoy	III	Lile
2.037	Quindecui	II	Ylama
2.038	Quindecui	III	Bitaco/Andra
2.039	Quindecui	III	Yande
2.040	Quindecui	III	Yande
2.041	Quindecui	III	Dagua
2.042	Quindo	III	
2.043	Quindo	III	
2.044	Quindo	III	Ahoçetala
2.045	Quindocui	II	Guahande
2.046	Quindocui	II	Guahande
2.047	Quinquaya	III	
2.048	Quinu	III	Lile
2.049	Quinçacoy	III	Lile
2.050	Quinçacui	II	Homa
2.051	Quinzcui	II	Tondo
2.052	Quinze	II	Çenboya
2.053	Quita	III	Bitaco/Baça
2.054	Quita	III	Ahoçetala

Apellido	Zona	Pueblo	Cacique
2.055	Quitacui	III	Yande
2.056	Quitacui	II	Ylama
2.057	Quitacuinde	III	Ahoçetala
2.058	Quitacuy	II	Ylama
2.059	Quitachambo	II	Guatonho
2.060	Quitague	II	Ylama
2.061	Quitala	III	Dagua
2.062	Quitambo	II	La Quebrada
2.063	Quito	III	
2.064	Quito	II	Ventayo
2.065	Quito	I	
2.066	Quito	II	Bex
2.067	Quitocoy	III	
2.068	Quitocui	II	Yoro
2.069	Quitoche	III	
2.070	Quixo	III	
2.071	Quiya	III	Lile
2.072	Quiz	III	Ahoçetala
2.073	Quiz	III	Quiguata
2.074	Quizcamica	II	Capocole
2.075	Quizcui	III	Bitaco/Baça
2.076	Quizcui	III	Ahoçetala
2.077	Quniza	II	Homa
2.078	Sacui	III	
2.079	Sali	III	Lile
2.080	Salima	III	Lile
2.081	Sayambo	II	Guatonho
2.082	Sayambo	II	Ventayo
2.083	Siache	I	Guaales
2.084	Siache	I	Guaales
2.085	Sibicache	I	Guaales
2.086	Sicura		
2.087	Sila	I	
2.088	Sola	II	Ventayo
2.089	Solocui	III	Quiguata
2.090	Sopia	I	Guaales
2.091	Sucache	I	Guaales
2.092	Sumiche	III	
2.093	Tabila	I	
2.094	Taca	II	Bocota
2.095	Taca.gz	I	
2.096	Tacala	I	
2.097	Tacamacache	I	Guaales
2.098	Taco	III	Dagua
2.099	Taco	I	Guaales

Apellido	Zona	Pueblo	Cacique
2.100 Taco	II	Amayme	Yambo
2.101 Taco	II	Amayme	Yambo
2.102 Tocoa	III		Petecui
2.103 Tacopire	I	Guaales	Monaco
2.104 Tacua	I		Bichicama
2.105 Tacui	III	Yande	Emacui
2.106 Tacui	II	Capocole	Ycobale
2.107 Tacula	II	Ylama	Bonba
2.108 Tacumbi	I	Guaales	Ponde
2.109 Tacuni	I	Guaales	Ponde
2.110 Tacuninbuxe	I	Guaales	Xeta
2.111 Tacuyando	II	Yoro	Yho
2.112 Tachacui	III	Yande	Diacuy
2.113 Tachacui	III	Yande	Diacuy
2.114 Tagoni	I	Guaales	Ponde
2.115 Tagua	II	Çenboya	Lama
2.116 Taguata	III		Bono
2.117 Tahe	III	Quiguata	Amalile
2.118 Tahe	I		Bichicama
2.119 Tajo	III	Lile	Coao
2.120 Tala			Yndegua
2.121 Talaquih	III		Chumba
2.122 Tali			Cayoyo
2.123 Talile	II	Homa	Banbayaco
2.124 Talile	II	Guatonho	Achindeta
2.125 Talile	III	Quiguata	Amalile
2.126 Talile	II	Capocole	Ycobale
2.127 Talile	II	Ylama	Bonba
2.128 Talile	III	Dagua	Benbacui
2.129 Talilecui	II	Bex	Yapo
2.130 Talillo	III	Yande	Diacuy
2.131 Talima	III		Talima
2.132 Talina	III	Yande	Xocate
2.133 Talina	III	Quiguata	Amalile
2.134 Talinchevi	II	Amayme	Yambo
2.135 Talo	I		Xamundi
2.136 Tama	III	Bitaco/Andra	
2.137 Tamacuço	III		Talima
2.138 Tamagala	I	Guaales	Ponde
2.139 Tamaluca	III		Talima
2.140 Tamaño	III		Petecui
2.141 Tamança	III	Bitaco/Andra	
2.142 Tamayo	I		Quincha
2.143 Tamayo	I	La Balsa	Cazcoli
2.144 Tambequeyo	III		Chumba
2.145 Tambo	III		Chumba

Apellido	Zona	Pueblo	Cacique
2.146 Tambo	III		Chumba
2.147 Tambo	III		Chumba
2.148 Tambo	III		Chumba
2.149 Tambo	II	Çenboya	Lama
2.150 Tambo	II	Cuimene	Pontecui
2.151 Tambo	III	Lile	Sali
2.152 Tame	III		Talima
2.153 Tame	III	Lile	Boo
2.154 Tamina	II	Ventayo	Taqui
2.155 Tamo	III		Chumba
2.156 Tanamiçe	I		Xamundi
2.157 Tananacui	II	Ylama	Bonba
2.158 Tancoa	III		Petecui
2.159 Tanche	II	Ventayo	Taqui
1.160 Tanche	II	Guahande	Bola
2.161 Tanche	III		Bono
2.162 Tanche			Xita
2.163 Tande	II	La Quebrada	Condecoy
2.164 Tandecui	II	Çenboya	Lama
2.165 Tanga	III	Yande	Xocate
2.166 Tanix	II	Cuimene	Pontecui
2.167 Tanoa	I		Quincha
2.168 Tanxe			Xita
2.169 Tao	I	La Balsa	Cazcoli
2.170 Tao	III	Lile	Sali
2.171 Taoa	II	La Quebrada	Xequino
2.172 Taoca	II	Yohoto	Iqua
2.173 Tapa	II	Tondo	Ajipa
2.174 Tapa			Onze
2.175 Tapincha	II	Amayme	Yambo
2.176 Tapo	II	Yoro	Yho
2.177 Taqua	III		Petecui
2.178 Taqua	III		Petecui
2.179 Taque	II	Homa	Banbayaco
2.180 Taque	II	Cuimene	Pontecui
2.181 Taque	II	Ylama	Bonba
2.182 Taquendo	III		Çendo
2.183 Taqui	II	Bocota	Chimba
2.184 Taqui	III		Petecui
2.185 Taqui	II	Ventayo	Taqui
2.186 Taquilo	II	Ventayo	Taqui
2.187 Taquino	III		Petecui
2.188 Taquite	II	Ylama	Bonba
2.189 Taquoyando	II	Cuimene	Pontecui
2.190 Tatacui	III		Petecui
2.191 Tataqui	II	Guatonho	Achindeta

Apellido	Zona	Pueblo	Cacique
2.192		I	Bichicama
2.193		III	Yali
2.194		III	Talima
2.195		III	Petecui
2.196		III	Xamundi
2.197		I	Achindeta
2.198		II	Cazcoli
2.199		I	Monaco
2.200		I	Yçando
2.201		II	Petecui
2.202		III	Lama
2.203		II	Bichicama
2.204		I	Yho
2.205		II	Boo
2.206		III	Achindeta
2.207		II	Quincha
2.208		I	Bola
2.209		II	Guahande
2.210		II	Guahande
2.211		I	Bola
2.212		I	Cazcoli
2.213		I	Cazcoli
2.214		II	Yapo
2.215		III	Chumba
2.216		I	Bichicama
2.217		III	Çendo
2.218		II	Yapo
2.219		II	Tondo
2.220		III	Ajipa
2.221		III	Yande
2.222		III	Quindecui
2.223		III	Petecui
2.224		III	Petecui
2.225		III	Cayoyo
2.226		II	Emacui
2.227		II	Pontecui
2.228		II	Yqua
2.229		III	Petecui
2.230		III	Boo
2.231		III	Xacoa
2.232		III	Petecui
2.233		III	Petecui
2.234		III	Bono
2.235		II	Bola
2.236		I	Quincha
2.237		II	Yambo
		II	Condecov
		III	Xacoa

Apellido	Zona	Pueblo	Cacique
2.238		III	Xacoa
2.239		II	Yqua
2.240		I	Xeta
2.241		II	Lama
2.242		II	Yambo
2.243		III	Chumba
2.244		III	Pondo
2.245		III	Cayoyo
2.246		III	Coao
2.247		III	Petecui
2.248		II	Bonba
2.249		II	Yqua
2.250		III	Coao
2.251		II	Condecov
2.252		I	Bichicama
2.253		III	Pondo
2.254		II	Bola
2.255		II	Xequino
2.256		II	Cayoyo
2.257		II	Ycobale
2.258		I	Chichino
2.259		I	Piho
2.260		II	Lama
2.261		II	Xita
2.262		II	Yapo
2.263		III	Petecui
2.264		III	Petecui
2.265		III	Boo
2.266		III	Emacui
2.267		II	Banbayaco
2.268		III	Banbayaco
2.269		II	Bola
2.270		II	Achindeta
2.271		II	Bonba
2.272		II	Bonba
2.273		II	Chimba
2.274		II	Banbayaco
2.275		II	Guanche
2.276		III	Coao
2.277		III	Petecui
2.278		I	Quinche
2.279		I	Chiguatoco
2.280		III	Petecui
2.281		I	(Alonso)
2.282		III	Yambo
2.283		II	Yambo

Apellido	Zona	Pueblo	Cacique
2.284 Tola	II	Yohoto	Yqua
2.285 Toli	I	Guaales	Xeta
2.286 Toli	III		Pondo
2.287 Tolile	III		Talima
2.288 Tolile	III		Petecui
2.289 Tolile	III		Petecui
2.290 Tolile	III	Lile	Boo
2.291 Tolile	III	Lile	Xacoa
2.292 Tolile	II	Bocota	Chimba
2.293 Tolile	II	Guahande	Bola
2.294 Tolilexixe	III		Petecui
2.295 Tolo	II	Tondo	Ajipa
2.296 Tolo	II	Bocota	Chimba
2.297 Tolo	II	Çenboya	Lama
2.298 Tolo	II	Çenboya	Lama
2.299 Tolo	III	Bitaco/Andra	
2.300 Tolocha	III	Bitaco/Baça	
2.301 Tolota	II	Çenboya	Lama
2.302 Toma	II	Bocota	Chimba
2.303 Toma	III	Lile	Xacoa
2.304 Tomacoe	II	Ylama	Bonba
2.305 Tombihe	III		Bono
2.306 Tombo	III		Petecui
2.307 Tombo	III	Bitaco/Baça	
2.308 Tombo	III	Quiguata	Amalile
2.309 Tombo			Cayoyo
2.310 Tomboxixe	I		Yquinde
2.311 Toncanbo	III		Xjita
2.312 Tonce	II	Bocota	Chimba
2.313 Toncui	II	Guatonho	Achindeta
2.314 Tonche	II	Homa	Banbayaco
2.315 Tonche	I		Yquinde
2.316 Tonche	I		Piho
2.317 Tonda	II	Çenboya	Lama
2.318 Toni	III		Petecui
2.319 Toni			Cayoyo
2.320 Tonito	II	Yoro	Yho
2.321 Tonta	III	Lile	Boo
2.322 Tonça	III	Bitaco/Baça	
2.323 Tonça	III	Bitaco/Andra	
2.324 Tonçe	II	Homa	Banbayaco
2.325 Tonçecui	III		Petecui
2.326 Tonçecui	III		Petecui
2.327 Tonço	I		Yquinde
2.328 Tonzcui	II	Guatonho	Achindeta
2.329 Too	III	Lile	Sali
2.330 Too	III		Pondo

Apellido	Zona	Pueblo	Cacique
2.331 Too	I	Guaales	Xeta
2.332 Toque	II	Homa	Banbayaco
2.333 Toquembo	III		Petecui
2.334 Toquembo	III		Petecui
2.335 Toquembo	III		Petecui
2.336 Toquex	II	Yohoto	Yqua
2.337 Torcela	I		Xamundi
2.338 Torire	II	Çenboya	Lama
2.339 Torire	II	Guahande	Bola
2.340 Tormente	III	Quiguata	Amalile
2.341 Tose	II	La Quebrada	Condecoy
2.342 Tose	II	Guahande	Bola
2.343 Tosin	I	Guaales	Xeta
2.344 Tota	III	Bitaco/Andra	
2.345 Tota	III	Lile	Boo
2.346 Tota	II	Homa	Banbayaco
2.347 Tota	II	Aguahax	Yçando
2.348 Totacui	III	Lile	Coao
2.349 Totacui	III	Bitaco/Andra	
2.350 Totacui	III	Bitaco/Baça	
2.351 Totacui	III	Yande	Xocate
2.352 Totacui	III		Talima
2.353 Totacui	II	Tondo	Ajipa
2.354 Totacui	II	Quiguez	Guanche
2.355 Totacui	II	Guahande	Bola
2.356 Totacui	II	Guahande	Bola
2.357 Totacui	II	Çenboya	Lama
2.358 Totacui	II	Cuimene	Pontecui
2.359 Toto	III		Chumba
2.360 Toto	II		Cayoyo
2.361 Totoquoe	II	Guimene	Pontecui
2.362 Tox	III		Petecui
2.363 Tox	III	Lile	Coao
2.364 Tox	III		Bono
2.365 Tox	II	La Quebrada	Xequino
2.366 Tox	II	Capocolo	Ycobale
2.367 Tox	II	Yoro	Yho
2.368 Toxe	II	Çenboya	Lama
2.369 Toxe	III		Petecui
2.370 Toxe	III	Lile	Aça
2.371 Toxe	III		Talima
2.372 Toyacui	III	Yande	Diacuy
2.373 Toça	I	Guaales	
2.374 Toça	II	Yohoto	Yqua
2.375 Toçe	II	Yoro	Yho
2.376 Toçe	II	Çenboya	Lama

Apellido	Zona	Pueblo	Cacique
2.377 Toço	I		Bichicama
2.378 Toço	III		Petecui
2.379 Toço	III		Talima
2.380 Toçumbi	III		Pondo
2.381 Tozcoque	II	Guatonho	Achindeta
2.382 Tozcui	II	Guatonho	Achindeta
2.383 Trix	III	Bitaco/Baça	
2.384 Tu.	III	Lile	Xacoa
2.385 Tucuilá	II	Ylama	Bonba
2.386 Tuculi	II	Guatonho	Achindeta
2.387 Tucula	II	Ylama	Bonba
2.388 Tucule	III	Yande	Diacuy
2.389 Tucunua	III	Lile	Xacoa
2.390 Tuhonoa	I	Guaales	Xeta
2.391 Tulacamba	II	Homa	Banbayaco
2.392 Tulaembo	III	Bitaco/Baça	
2.393 Tulile	III	Lile	Boo
2.394 Tumbi	I	Guaales	(Alonso)
2.395 Tumbo	III	Lile	Boo
2.396 Tunca	III		Chumba
2.397 Tuno	III	Lile	Sali
2.398 Turpa	III	Lile	Xacoa
2.399 Tuça	III	Bitaco/ Andra	
2.400 Ucha	I		Bichicama
2.401 Ueaxi	I	Guaales	Xeta
2.402 Uecachi	I	Guaales	Monaco
2.403 Uega	III		Petecui
2.404 U.egah	III	Dagua	Ypiçe
2.405 U.egha	II	Tondo	Ajipa
2.406 U.elo	III	Yande/Aqueta	
2.407 Uene	III	Bitaco/Andra	
2.408 Uenx	III	Ahoçetala	Yali
2.409 Uenx	II	Yohoto	Yqua
2.410 U.enxdix	III	Quiguata	Amalile
2.411 U.etequi	II	Çenboya	Lama
2.412 U.exe	II	Guahande	Bola
2.413 U.ez	II	Çenboya	Lama
2.414 Uguechacui	II	Ylama	Bonba
2.415 U.ia	II	Bocota	Chimba
2.416 Uilacax			Yndegua
2.417 Uilo	I	Guaales	Xeta
2.418 Uilolo	III		Chumba
2.419 Uiçito	III		Talima
2.420 Umba			Yndegua
2.421 Umba	III	Lile	Xacoa

Apellido	Zona	Pueblo	Cacique
2.422 Umbe	II	La Quebrada	Xequino
2.423 Umbe	II	La Quebrada	Condecuy
2.424 Umbelo	III	Yande	Xocate
2.425 Umboco	II	Bex	Yapo
2.426 Ume	III		Bono
2.427 Una	II	La Quebrada	Condecuy
2.428 Unbaçe	II	Guatonho	Achindeta
2.429 Uncaqui	III	Lile	Xacoa
2.430 Uncua	III	Lile	Boo
2.431 Uncua	III	Lile	Sali
2.432 Undi	III	Lile	Boo
2.433 Undi	III	Lile	Sali
2.434 Undipa	I	Guaales	Xeta
2.435 Unqua	III	Lile	Aça
2.436 Unqua	III	Lile	Aça
2.437 Unqua	III		Chumba
2.438 Untacui	II	Ylama	Bonba
2.439 U.ohi	II	Çenboya	Lama
2.440 Upama	III	Lile	Xacoa
2.441 U.qumache	II	La Quebrada	Xequino
2.442 Uruelo	III	Lile	Coao
2.443 Utehe	III	Lile	Coao
2.444 U.tentona	II	Ylama	Bonba
2.445 Uto	III	Lile	Xacoa
2.446 U.ybila	III	Yoro	Yho
2.447 Uycha	III	Yande	Diacuy
2.448 U.yha	II	Bocota	Chimba
2.449 U.yla	II	Ylama	Bonba
2.450 U.yleyana	II	Guahande	Bola
2.451 U.yme	II	Çenboya	Lama
2.452 U ynza	II	Homa	Banbayaco
2.453 U.yuxi	II	Ventayo	Taqui
2.454 U yxa	II	Guahande	Bola
2.455 U y uy	II	Guahande	Bola
2.456 Uçe	II	Guahande	Bola
2.457 Xaca	III		Petecui
2.458 Xacata	I	Guaales	Monaco
2.459 Xaco	II	Ylama	Bonba
2.460 Xaco	III	Ahoçetala	Yali
2.461 Xaco	III	Ahoçetala	Yali
2.462 Xaco			Xita
2.463 Xacoa	III	Lile	Coao
2.464 Xacoa	III	Lile	Xacoa
2.465 Xacoa	III		Bono
2.466 Xacua	III		Çendo

Apellido	Zona	Pueblo	Cacique
2.467	Xagua	II Bex	Yapo
2.468	Xagua	II Tondo	Ajipa
2.469	Xagua	II Tondo	Ajipa
2.470	Xagua	II Guatonho	Achindeta
2.471	Xagua	II Guatonho	Achindeta
2.472	Xagua	II Yohoto	Yqua
2.473	Xagua	II Ventayo	Taqui
2.474	Xagua	III Yande	Quindecui
2.475	Xalambi	III	Petecui
2.476	Xale	II Bocota	Chimba
2.477	Xali	III Lile	Boo
2.478	Xalima	III Lile	Aça
2.479	Xalima	III Lile	Xacoa
2.480	Xalima	III Lile	Coao
2.481	Xamacoa	I La Balsa	Cazcoli
2.482	Xambita	I La Balsa	Cazcoli
2.483	Xambo	II Yoro	Yho
2.484	Xambo	II Çenboya	Lama
2.485	Xambo	II Yohoto	Yqua
2.486	Xambo	II Guatonho	Achindeta
2.487	Xambo	II La Quebrada	Condecocoy
2.488	Xamundi	III Lile	Aça
2.489	Xamundi	I	Xamundi
2.490	Xanacui	II Bocota	Chimba
2.491	Xanbombo	III Lile	Coao
2.492	Xanda	II Guatonho	Achindeta
2.493	Xanda		Xita
2.494	Xanda		Onze
2.495	Xande	III Lile	Sali
2.496	Xandiçe	I	Xamundi
2.497	Xandoxomo	III Yande/Aqueta	
2.498	Xanga	III	Petecui
2.499	Xani	III	Çendo
2.500	Xania	III Lile	Xacoa
2.501	Xanigua	III	Çendo
2.502	Xaoa	I Guaales	Monaco
2.503	Xapo	III Yande	Xocate
2.504	Xaqua	II La Quebrada	Condecocoy
2.505	Xaqua	III Bitaco/Andra	
2.506	Xaqua	III Bitaco/Baçã	
2.507	Xaqua	III	Petecui
2.508	Xaqua	II Ylama	Bonba
2.509	Xaqua	II Ylama	Bonba
2.510	Xaqua	III	Çendo
2.511	Xaqui	III Lile	Aça
2.512	Xaqui	III	Petecui

Apellido	Zona	Pueblo	Cacique
2.513	Xata	II Çenboya	Lama
2.514	Xatacoy	III Lile	Boo
2.515	Xeco	I Guaales	Ponde
2.516	Xela	I La Balsa	Cazcoli
2.517	Xemagaexo	I	Xamundi
2.518	Xembo	II Tondo	Ajipa
2.519	Xeme	I	Piho
2.520	Xeme	I	Quinche
2.521	Xeme	III Yande	Diacuy
2.522	Xena	III	Çendo
2.523	Xenacala	I	Xamundi
2.524	Xenayn	I	Xamundi
2.525	Xenbo	I	Yquinde
2.526	Xenco	I La Balsa	Cazcoli
2.527	Xenco	III	Pondo
2.528	Xendocoy	III	Petecui
2.529	Xene		Xita
2.530	Xentoco	III	Talima
2.531	Xepia	I	Xepia
2.532	Xequino	II La Quebrada	Xequino
2.533	Xescoy	II La Quebrada	Condecocoy
2.534	Xescui	III	Petecui
2.535	Xeta	I Guaales	Xeta
2.536	Xeuicacam	II Amayme	Yambo
2.537	Xicoana	II Yohoto	Yqua
2.538	Xila	II Yoro	Yho
2.539	Xilambo	II Guahande	Bola
2.540	Xilarbiçe	I La Balsa	Cazcoli
2.541	Ximonaz	II Tondo	Ajipa
2.542	Xindecui	III Dagua	Ypiçe
2.543	Xint	II Guatonho	Achindeta
2.544	Xinta	III Lile	Sali
2.545	Xinçe	II Guatonho	Achindeta
2.546	Xipa	II Amayme	Yambo
2.547	Xipala	III Quiguata	Amalile
2.548	Xipia	I	Xepia
2.549	Xiquianda	II Ylama	Bonba
2.550	Xiscoy	III	Petecui
2.551	Xiscoy	II La Quebrada	Xequino
2.552	Xiscoy	III	Petecui
2.553	Xita	II La Quebrada	Condecocoy
2.554	Xita	III	Petecui
2.555	Xita		Xita
2.556	Xitapas	I La Balsa	Cazcoli
2.557	Xo	III	Chumba
2.558	Xoahany	I	Xamundi

Apellido	Zona Pueblo	Cacique
2.559 Xoamiça	I	Xepia
2.560 Xoatama	I <i>La Balsa</i>	Cazcoli
2.561 Xoca		Yndegua
2.562 Xocalima	III	Chumba
2.563 Xocate	III Yande	Xocate
2.564 Xoco	II Guahande	Bola
2.565 Xoco	II <i>La Quebrada</i>	Xequino
2.566 Xola	II Amayme	Yambo
2.567 Xole	III	Bono
2.568 Xole		Yndegua
2.569 Xolee	III	Petecui
2.570 Xolo		Yndegua
2.571 Xolo	II Yoro	Yho
2.572 Xolo	III Quiguata	Amalile
2.573 Xolole	I <i>La Balsa</i>	Cazcoli
2.574 Xoma	II Çenboya	Lama
2.575 Xomale	III Quiguata	Amalile
2.576 Xomaxixe	III	Petecui
2.577 Xomcui	II Yoro	Yho
2.578 Xonda	II Capocole	Ycobale
2.579 Xondacui	III Yande	Xocate
2.580 Xonecui	III Yande	Quindecui
2.581 Xoni	III	Petecui
2.582 Xonigua	III Yande	Diacuy
2.583 Xonioa	III	Pondo
2.584 Xono	III	Pondo
2.585 Xonxa	II <i>La Quebrada</i>	Condecocoy
2.586 Xooy	III	Pondo
2.587 Xoyla	III	Petecui
2.588 Xoynxoy	I	Piho
2.589 Xoyta		Xita
2.590 Xuando	III Lile	Aça
2.591 Xuca	III Bitaco/Baça	
2.592 Xucumbi	I Guaales	Chichino
2.593 Xucutela	I <i>La Balsa</i>	Cazcoli
2.594 Xuila	III	Talima
2.595 Xuiqui	III	Petecui
2.596 Xumbi	I Guaales	(Alonso)
2.597 Xumendi		Yndegua
2.598 Xunde	III Lile	Xacoa
2.599 Xunde	III Lile	Xacoa
2.600 Xuni	I	Bichicama
2.601 Yaba	I Guaales	Xeta
2.602 Yaca	III Lile	Aça
2.603 Yaca		Cayoyo

Apellido	Zona Pueblo	Cacique
2.604 Yacambos	II Ylama	Bonba
2.605 Yacanboz	II Guahande	Bola
2.606 Yacecui	II Bocota	Chimba
2.607 Yaco	II Amayme	Yambo
2.608 Yacoa	III	Çendo
2.609 Yacoyn	I	Xepia
2.610 Yacua	III Yande	Emacui
2.611 Yacui	I	Quincha
2.612 Yacui	III	Petecui
2.613 Yachecoy	II <i>La Quebrada</i>	Condecocoy
2.614 Yachecui	III	Petecui
2.615 Yadhui	II Yohoto	Yqua
2.616 Yag.h	III Yande/Aqueta	
2.617 Yagoa	II Guahande	Bola
2.618 Yagua	II Çenboya	Lama
2.619 Yagz	II <i>La Quebrada</i>	Condecocoy
2.620 Yaha	III Quiguata	Amalile
2.621 Yaha	III	Talima
2.622 Yahoa		Onze
2.623 Yahohe	II Yohoto	Yqua
2.624 Yala	III Lile	Coao
2.625 Yala	II Yoro	Yho
2.626 Yala	II Yoro	Yho
2.627 Yalac	III Bitaco/Andra	
2.628 Yale	I	Xamundi
2.629 Yale	II Ventayo	Taqui
2.630 Yale	II Bocota	Chimba
2.631 Yali	III Yande	Quindecui
2.632 Yali	III	Petecui
2.633 Yali	III Ahoçetala	Yali
2.634 Yaliz	III	Chumba
2.635 Yalo	III Yande	Quindecui
2.636 Yalo	II Ylama	Bonba
2.637 Yalocui	III Yande	Quindecui
2.638 Yama	III	Petecui
2.639 Yamacui	II <i>La Quebrada</i>	Xequino
2.640 Yamana	III	Petecui
2.641 Yamba	II Guatonho	Achindeta
2.642 Yamba	II Çenboya	Lama
2.643 Yamba	II Ylama	Bonba
2.644 Yamba	II Bocota	Chimba
2.645 Yamba	III	Petecui
2.646 Yamba	III Lile	Aça
2.647 Yamba	III	Talima
2.648 Yambacoy	III	Petecui
2.649 Yambacoy		Yndegua

Apellido	Zona	Pueblo	Cacique
2.650			Onze
2.651	II	Ventayo	Taqui
2.652	II	Çenboya	Lama
2.653	III	Dagua	Benbacui
2.654	III	Quiguata	Amalile
2.655	II	Ylama	Bonba
2.656	II	Ylama	Bonba
2.657			Cayoyo
2.658	II	Guahande	Bola
2.659	II	Tondo	Ajipa
2.660	II	Çenboya	Lama
2.661	II	Çenboya	Lama
2.662	II	Çenboya	Lama
2.663	II	Capocole	Ycobale
2.664	II	Guahande	Bola
2.665	II	Bex	Yapo
2.666	III	Yande	Xocate
2.667	III	Ahoçetala	Yali
2.668	III		Çendo
2.669	III	Lile	Xacoa
2.670			Yndegua
2.671			Yndegua
2.672	I	Guaales	(Alonso)
2.673	I		Quincha
2.674	II	Çenboya	Lama
2.675	II	Çenboya	Lama
2.676	II	Çenboya	Lama
2.677	II	Çenboya	Lama
2.678	II	Quiguez	Guanche
2.679	II	Ventayo	Taqui
2.680	II	Cuimene	Pontecui
2.681	II	Guatonho	Achindeta
2.682	II	La Quebrada	Condecocoy
2.683	II	Amayme	Yambo
2.684	III	Yande	Diacuy
2.685	II	Yohoto	Yqua
2.686	III	Bitaco/Andra	
2.687	III		Petecui
2.688	III	Yande	Xocate
2.689	I	Guaales	Ponde
2.690	I		Xamundi
2.691	I	La Balsa	Cazcoli
2.692	III	Lile	Aça
2.693	II	Homa	Banbayaco
2.694	II	Guahande	Bola
2.695	II	Homa	Banbayaco
2.696	I		Xamundi

Apellido	Zona	Pueblo	Cacique
2.697	III	Bitaco/Andra	
2.698	II	Ventayo	Taqui
2.699	II	Ylama	Bonba
2.700	II	Ylama	Bonba
2.701	II	Ylama	Bonba
2.702	II	Ylama	Bonba
2.703	II	Ylama	Bonba
2.704	II	Ylama	Bonba
2.705	II	Ylama	Bonba
2.706	II	Ylama	Bonba
2.707	II	Çenboya	Lama
2.708	II	Homa	Banbayaco
2.709	II	La Quebrada	Xequino
2.710	II	La Quebrada	Condecocoy
2.711	III		Pondo
2.712	III	Bitaco/Baça	
2.713			Onze
2.714			Chiguatoco
2.715	I	Guaales	Ponde
2.716	II	La Quebrada	Xequino
2.717	III		Petecui
2.718	III	Quiguata	Amalile
2.719	III	Yande/Aqueta	
2.720			Cayoyo
2.721	III		Talima
2.722			Yndegua
2.723	III	Bitaco/Andra	
2.724	II	Capocole	Ycobale
2.725	II	Homa	Banbayaco
2.726	III	Ahoçetala	Yali
2.727			Onze
2.728	I		Quincha
2.729	II	Bocota	Chimba
2.730	I		Xamundi
2.731	III		Talima
2.732	III	Lile	Aça
2.733	II	Guahande	Bola
2.734	I		Xepia
2.735	III	Yande	Diacuy
2.736	III	Bitaco/Baça	
2.737	II	Bex	Yapo
2.738	III	Ahoçetala	Yali
2.739	II	Homa	Banbayaco
2.740	III		Talima
2.741	III	Lile	Aça
2.742	II	Çenboya	Lama

Apellido	Zona	Pueblo	Cacique
2.743	II	Ylama	Bonba
2.744	II	Guatonho	Achindeta
2.745	III	Lile	Aça
2.746	III	Yande	Emacui
2.747	II	Capocole	Ycobale
2.748	II	<i>La Quebrada</i>	Xequino
2.749	III	Lile	Xacoa
2.750	III	Lile	Aça
2.751			Xita
2.752	II	Guahande	Bola
2.753	II	Çenboya	Lama
2.754	II	Guahande	Bola
2.755	III	Lile	Aça
2.756	II	Ventayo	Taqui
2.757	II	Ventayo	Taqui
2.758			Cayoyo
2.759	III	Dagua	Benbacui
2.760	III	Yande	Quindecui
2.761	III	Yande	Quindecui
2.762	III	Lile	Xacoa
2.763	II	<i>La Quebrada</i>	Condecoy
2.764	II	Yohoto	Yqua
2.765	II	Çenboya	Lama
2.766	III		Bono
2.767	I	Guaales	Ponde
2.768	II	Guatonho	Achindeta
2.769	II	Homa	Banbayaco
2.770	III		Petecui
2.771	III		Petecui
2.772	II	<i>La Quebrada</i>	Xequino
2.773			Chiguatoco
2.774			Quincha
2.775	III		Talima
2.776	III		Bono
2.777	II	Guatonho	Achindeta
2.778	II	Cuimene	Pondecui
2.779	II	Ylama	Bonba
2.780	II	Ylama	Bonba
2.781	II	Ylama	Bonba
2.782	II	Tondo	Ajipa
2.783	II	<i>La Quebrada</i>	Condecoy
2.784	III	Yande/Aqueta	
2.785	II	Ylama	Bonba
2.786			Chiguatoco
2.787	I		Xepia
2.788	III	Quiguata	Amalile
2.789			Xita

Apellido	Zona	Pueblo	Cacique
2.790	III	Yande	Diacuy
2.791	III		Chumba
2.792	III		Bono
2.793			Cayoyo
2.794	III		Petecui
2.795			Xita
2.796	II	Çenboya	Lama
2.797	II	Guahande	Bola
2.798	II	Bocota	Chimba
2.799	I		Xamundi
2.800	II	Yoro	Yho
2.801	II	Capocole	Ycobale
2.802	II	Ylama	Bonba
2.803	II	<i>La Quebrada</i>	Xequino
2.804	III	Bitaco/Andra	
2.805	III	Yande	Diacuy
2.806	III	Bitaco/Baça	
2.807	III		Pondo
2.808	I	Guaales	Xeta
2.809	III		Petecui
2.810	III	Quiguata	Amalile
2.811	I	Guaales	(Alonso)
2.812	III		Petecui
2.813	II	Ylama	Bonba
2.814	II	<i>La Quebrada</i>	Condecoy
2.815	III	Lile	Coao
2.816	I	Guaales	Chichino
2.817	II	Guatonho	Achindeta
2.818	III	Lile	Xacoa
2.819			Chiguatoco
2.820	II	Capocole	Ycobale
2.821	II	Ylama	Bonba
2.822	I	Guaales	(Alonso)
2.823	III	Bitaco/Andra	
2.824	III		Talima
2.825	III		Pondo
2.826	III		Petecui
2.827	I	<i>La Balsa</i>	Cazcoli
2.828	II	Guahande	Bola
2.829	II	Capocole	Ycobale
2.830			Xita
2.831	II	<i>La Quebrada</i>	Xequino
2.832	III		Talima
2.833			Yndegua
2.834	II	Ylama	Bonba
2.835	II	Ylama	Bonba

Apellido	Zona	Pueblo	Cacique
2.836	II	Ylama	Bonba
2.837	II	Ylama	Bonba
2.838	II	Ylama	Bonba
2.839	II	Homa	Banbayaco
2.840	II	Ylama	Bonba
2.841	II	La Quebrada	Xequino
2.842	II	La Quebrada	Condecoy
2.843	II	Bocota	Chimba
2.844	II	Yoro	Yho
2.845	II	Homa	Banbayaco
2.846	II	Ylama	Bonba
2.847	II	Çenboya	Lama
2.848	III	Quiguata	Amalile
2.849	III		Petecui
2.850	III	Ahoçetala	Yali
2.851	III	Lile	Sali
2.852	III	Lile	Sali
2.853	I		Xamundi
2.854	III		Talima
2.855	III		Çendo
2.856	III	Lile	Boo
2.857	II	La Quebrada	Xequino
2.858	I		Xamundi
2.859	I	Guaales	(Alonso)
2.860	III	Lile	Xacoa
2.861	III	Yande	Diacuy
2.862	II	Guahande	Bola
2.863	III		Talima
2.864	III		Petecui
2.865	II	Ylama	Bonba
2.866	II	Capocole	Ycobale
2.867	II	Cuimene	Pontecui
2.868	II	La Quebrada	Xequino
2.869	III	Lile	Xacoa
2.870	III		Petecui
2.871	III		Talima
2.872	II	Guatonho	Achindeta
2.873	II	Guatonho	Achindeta
2.874	II	Homa	Banbayaco
2.875	III	Dagua	Ypice
2.876	III	Dagua	Benbacui
2.877	II	Ylama	Bonba
2.878	II	Capocole	Ycobale
2.879	II	Guahande	Bola
2.880	III		Petecui
2.881			Xita
2.882	I	Guaales	Xeta

Apellido	Zona	Pueblo	Cacique
2.883	II	Çenboya	Lama
2.884	III	Yande	Emacui
2.885	III		Petecui
2.886	I		Piho
2.887	III		Bono
2.888	III	Quiguata	Amalile
2.889	II	Ylama	Bonba
2.890	II	La Quebrada	Condecoy
2.891	II	Ylama	Bonba
2.892	III		Petecui
2.893	II	Ylama	Bonba
2.894	II	Ylama	Bonba
2.895	II	La Quebrada	Xequino
2.896	III	Lile	Aça
2.897	II	Guahande	Bola
2.898	I	La Balsa	Cazcoli
2.899	III	Yande	Diacuy
2.900	III	Yande	Quindecui
2.901	II	Yoro	Yho
2.902	II	Tondo	Ajipa
2.903	I	Guaales	Xeta
2.904	III	Yande/Aqueta	
2.905	II	Ylama	Bonba
2.906			Chiguatoco
2.907	III		Petecui
2.908	II	Tondo	Ajipa
2.909	II	Ylama	Bonba
2.910	II	Capocoli	Ycobale
2.911	III		Bono
2.912	III		Petecui
2.913	III		Petecui
2.914	III	Bitaco/Baça	
2.915	III		Talima
2.916	II	Guimene	Pontecui
2.917	II	Homa	Banbayaco
2.918	II	Yoro	Yho
2.919	II	Bex	Yapo
2.920			Onze
2.921			Yndegua
2.922			Xita
2.923	III		Chumba
2.924	II	Guahande	Bola
2.925	II	Guahande	Bola
2.926	III	Lile	Boo
2.927	I	La Balsa	Cazcoli
2.928	III	Yande	Xocate

	Apellido	Zona	Pueblo	Cacique
2.929	Ynjua	III	Lile	Aça
2.930	Ynoa	I	Guaales	(Alonso)
2.931	Ynpehex	II	Ylama	Bonba
2.932	Ynpetex	II	Ylama	Bonba
2.933	Yny panda	I		Piho
2.934	Ynçacoy	II	<i>La Quebrada</i>	Condecoy
2.935	Ynçacoy	III		Petecui
2.936	Ynçacui	II	Guatonho	Achindeta
2.937	Ynçala	I	Guaales	Monaco
2.938	Ynçe			Xita
2.939	Ynçe			Xita
2.940	Ynçecoy	III		Pondo
2.941	Ynçecui	II	Tondo	Ajipa
2.942	Ynçembo	III	Ahoçetala	Yali
2.943	Ynzamba	II	Homa	Banbayaco
2.944	Ynzazache	II	Ylama	Bonba
2.945	Ynzoqui	II	Guahande	Bola
2.946	Yoca	II	Ylama	Bonba
2.947	Yoca	III		Petecui
2.948	Yocaca	II	Bocota	Chimba
2.949	Yocache	III		Petecui
2.950	Yoco	II	Bocota	Chimba
2.951	Yoco	II	<i>La Quebrada</i>	Xequino
2.952	Yocqui	III	Bitaco/Baça	
2.953	Yocha	III	Bitaco/Baça	
2.954	Yoche	II	Guatonho	Achindeta
2.955	Yoende	II	<i>La Quebrada</i>	Condecoy
2.956	Yogho	II	Bex	Yapo
2.957	Yogo	I		Bichicama
2.958	Yoguez			Chiguatoco
2.959	Yoha	II	Bocota	Chimba
2.960	Yoha	III	Lile	Coao
2.961	Yohcoy			Cayoyo
2.962	Yoho	III	Quiguata	Amalile
2.963	Yoleta	III		Chumba
2.964	Yolo			Yndegua
2.965	Yolocoy	III		Pondo
2.966	Yoma	II	Ventayo	Taqui
2.967	Yomache	II	Ylama	Bonba
2.968	Yomechin	III	Ahoçetala	Yali
2.969	Yomecho	II	Homa	Banbayaco
2.970	Yometoco	II	Ylama	Bonba
2.971	Yomexis	II	Cuimene	Pontecui
2.972	Yondi	III		Petecui
2.973	Yone	II	<i>La Quebrada</i>	Condecoy
2.974	Yonga	III		Bono
2.975	Yoo	III		Petecui

	Apellido	Pueblo	Zona	Cacique
2.976	Yopi	III		Petecui
2.977	Yopo	II		Yndegua
2.978	Yopo	III		Talima
2.979	Yopocoe	II	Guatonho	Achindeta
2.980	Yopocui			Cayoyo
2.981	Yopocui	III	Yande	Emacui
2.982	Yopocui	II	Bocota	Chimba
2.983	Yopocui	III	Bitaco/Andra	
2.984	Yopocui	II	Yoro	Yho
2.985	Yopoxexe	III		Petecui
2.986	Yoquina	II	<i>La Quebrada</i>	Xequino
2.987	Yoquito	II	Homa	Banbayaco
2.988	Yoto	II	Yoro	Yho
2.989	Yoto	II	Çenboya	Lama
2.990	Yoto			Cayoyo
2.991	Yoto	III		Çendo
2.992	Yoto	II		Yndegua
2.993	Yoxixi	III		Petecui
2.994	Ypa	III	Bitaco/Andra	
2.995	Ypa	II	Çenboya	Lama
2.996	Ypa	III		Petecui
2.997	Ypaca	III		Petecui
2.998	Ypaca	I		Xepia
2.999	Ypacaya	I	<i>La Balsa</i>	Cazcoli
3.000	Ypaclac	II	Guatonho	Achindeta
3.001	Ypacta	III	Bitaco/Andra	
3.002	Ypacui	II	Çenboya	Lama
3.003	Ypala	II	Ylama	Bonba
3.004	Ypala	III	Bitaco/Andra	
3.005	Ypala	III	Bitaco/Andra	
3.006	Ypala	III	Quiguata	Amalile
3.007	Ypala	III		Petecui
3.008	Ypalac	II	Cuimene	Pontecui
3.009	Ypalac	II	Ylama	Bonba
3.010	Ypale	II	Bocota	Chimba
3.011	Ypale	III		Petecui
3.012	Ypale	III		Petecui
3.013	Ypale	III		Petecui
3.014	Ypale	III	Lile	Coao
3.015	Ypale	III	Lile	Sali
3.016	Ypale	III	Lile	Aça
3.017	Ypale	II	<i>La Quebrada</i>	Condecoy
3.018	Ypale	III		Çendo
3.019	Ypale	III		Talima
3.020	Ypaleche	II	Yohoto	Yqua
3.021	Ypalex	III		Cayoyo

Apellido	Zona	Pueblo	Cacique
3.022	Ypali	II Bex	Yapo
3.023	Ypali	II Bex	Yapo
3.024	Ypaliça	II Bex	Yapo
3.025	Ypalo	III Quiguata	Amalile
3.026	Ypalo	II Guahande	Bola
3.027	Ypambe	III	Talima
3.028	Ypambi	III Lile	Aça
3.029	Ypambi	III Lile	Aça
3.030	Ypambi	III Lile	Xacoa
3.031	Ypamulo	I	Xepia
3.032	Ypamundi	I Guaales	Xeta
3.033	Ypanbi	I	Xepia
3.034	Ypanbi	III	Pondo
3.035	Ypande	III Quiguata	Amalile
3.036	Ypande	II Capocole	Ycobale
3.037	Ypandiçi	I <i>La Balsa</i>	Cazcoli
3.038	Ypando	II Ventayo	Taqui
3.039	Ypandondo	II Ylama	Bonba
3.040	Ypaninge	III	Petecui
3.041	Ypañõ	I Guaales	Xeta
3.042	Ypano	III	Pondo
3.043	Ypanoa	I Guaales	(Alonso)
3.044	Ypanoa	III	Petecui
3.045	Ypaque	II <i>La Quebrada</i>	Condecoy
3.046	Ypaque	II Yoro	Yho
3.047	Ypare	III	Talima
3.048	Ypatan	II Yoro	Yho
3.049	Ypatoto	I Guaales	(Alonso)
3.050	Ypaya	III Yande	Emacui
3.051	Ypenoa	II <i>La Quebrada</i>	Condecoy
3.052	Ypete	III Bitaco/Andra	
3.053	Ypiba	II Homa	Banbayaco
3.054	Ypipi	III Lile	Coao
3.055	Ypiçe	III Dagua	Ypiçe
3.056	Ypmio	III Yande	Emacui
3.057	Ypo	III	Petecui
3.058	Yponda	III Bitaco/Baçã	
3.059	Yponde	III Yande	Quindecui
3.060	Yponde	III Yande	Quindecui
3.061	Yponde	III	Pondo
3.062	Yponde	III	Petecui
3.063	Yponde	III	Petecui
3.064	Yponde	III Lile	Coao
3.065	Yponde	III	Talima
3.066	Yponde	III	Talima
3.067	Yponde	III	Talima

Apellido	Zona	Pueblo	Cacique
3.068	Yponde	II Bex	Yapo
3.069	Yponde	II Guatonho	Achindeta
3.070	Yponde	II Yohoto	Yqua
3.071	Yponde	II <i>La Quebrada</i>	Condecoy
3.072	Ypouane	II Guatonho	Achindeta
3.073	Ypoyo	II <i>La Quebrada</i>	Condecoy
3.074	Ypoyo	II Bex	Yapo
3.075	Ypunde	III Yande	Diacuy
3.076	Ypunde	III Yande	Xocate
3.077	Yqua	II Yohoto	Yqua
3.078	Yquehac	II Homa	Banbayaco
3.079	Yquimbe	III	Bono
3.080	Yquimbe		Cayoyo
3.081	Yquimbi	II Yoro	Yho
3.082	Yquimbiyala	II Yoro	Yho
3.083	Yquimbo	III	Chumba
3.084	Yquinde		Xita
3.085	Yquinde	I	Yquinde
3.086	Yquinde	II <i>La Quebrada</i>	Condecoy
3.087	Yquinde	II <i>La Quebrada</i>	Condecoy
3.088	Yquindio	III Quiguata	Amalile
3.089	Yquio	III	Pondo
3.090	Yquita		Cayoyo
3.091	Ysopa	III Lile	Xacoa
3.092	Yta	III Bitaco/Baçã	
3.093	Ytacoayo	I	Yquinde
3.094	Ytacoeyo	II Guahande	Bola
3.095	Ytacha	III Yande/Aqueta	
3.096	Ytacha	III Quiguata	Amalile
3.097	Ytaguayo	III Bitaco/Andra	
3.098	Ytaguayo	II Guatahondo	Achindeta
3.099	Ytaguayo	III	Talima
3.100	Ytala	III	Petecui
3.101	Ytamena	I <i>La Balsa</i>	Cazcoli
3.102	Ytan	I Guaales	Xeta
3.103	Ytanconche	III Quiguata	Amalile
3.104	Ytecha	III Yande	Xocate
3.105	Ytecha	III Yande	Emacui
3.106	Ytecha	II Guahande	Bola
3.107	Yteche	III	Talima
3.108	Yteche	II Capocole	Ycobale
3.109	Ytembo		Xita
3.110	Ytencho	III <i>La Quebrada</i>	Xequino
3.111	Ytenze	II Ventayo	Taqui
3.112	Ytexe	III <i>La Quebrada</i>	Condecoy
3.113	Yticamba	III	Bono

Apellido	Zona	Pueblo	Cacique	
3.114	Ytoa	II	Guahande	Bola
3.115	Ytoa			Xita
3.116	Ytoa	III		Talima
3.117	Yuba			Xita
3.118	Yucaca	III	Yande	Xocate
3.119	Yuega	III	Bitaco/Baça	
3.120	Y.u.eza	II	Bocota	Chimba
3.121	Yuga	III	Yande	Diacuy
3.122	Yumba	III		Pondo
3.123	Yumbo			Xita
3.124	Yumbo	III	Quiguata	Amalile
3.125	Yumbo	II	Ylama	Bonba
3.126	Yumbo	II	Ylama	Bonba
3.127	Yumbo	II	Guatonho	Achindeta
3.128	Yumbo	II	Amayme	Yambo
3.129	Yume	II	Guahande	Bola
3.130	Yunbue	II	Amayme	Yambo
3.131	Yunde	III		Petecui
3.132	Yundo	III		Petecui
3.133	Yupo	III	Lile	Sali
3.134	Yupuque	III	Yande	Diacuy
3.135	Yuquimo	I		Bichicama
3.136	Yuxa	III		Petecui
3.137	Yuyac	III	Bitaco/Baça	
3.138	Y.U. yhe	II	Yoro	Yho
3.139	Y.U. yxa	II	Bocota	Chimba
3.140	Y.u hiha	II	Guahande	Bola
3.141	Yuçaca	III		Petecui
3.142	Yx	II	Ventayo	Taqui
3.143	Yxa	III	Lile	Xacoa
3.144	Yxapa	I		Xamundi
3.145	Yxatoy	I	Guaales	(Alonso)
3.146	Yxendite	II	Yoro	Yho
3.147	Yximbaho	III		Petecui
3.148	Yximbole	II	Capocole	Ycobale
3.149	Yximboo	III		Petecui
3.150	Yxinde	III	La Quebrada	Condecuy
3.151	Yxonde	II	Guahande	Bola
3.152	Yxonde	II	Çenboya	Lama
3.153	Yxopa	III	Yande	Diacuy
3.154	Yxule	III		Çendo
3.155	Yxumbo	III		Talima
3.156	Y yamba	II	Ylama	Bonba
3.157	Y yambo	II	Guatonho	Achindeta
3.158	Y yapa	II	Guatonho	Achindeta
3.159	Y yaya	I		Xamundi

Apellido	Zona	Pueblo	Cacique
3.160	Y yaya	I	Xamundi
3.161	Y yopy	II	Ylama
3.162	Yçale	I	Xamundi
3.163	Yçana	III	Yande
3.164	Yçando	II	Aguahax
3.165	Yçe	II	Çenboya
3.166	Yçe	III	Bitaco/Andra
3.167	Yçene	II	Guahande
3.168	Yçene	II	Guahande
3.169	Yçene	II	Bocota
3.170	Yçiato	III	
3.171	Yçico	III	
3.172	Yçinco	III	
3.173	Yçinti	I	La Balsa
3.174	Yçique	II	Guahande
3.175	Yzezacui	II	Ylama
3.176	Yzquinxe	III	
3.177	Çagonsila	II	Amayme
3.178	Çaguaha	I	
3.179	Çalima	III	
3.180	Çalima	I	Guaales
3.181	Çalumba	II	Capocole
3.182	Çambi	III	
3.183	Çampacui	III	Bitaco/Baça
3.184	Çampe	III	Lile
3.185	Çanbe	II	Guahande
3.186	Çancui	II	Bex
3.187	Çandahe	III	
3.188	Çando	II	Guahande
3.189	Çanoa	I	
3.190	Çanqui	II	Capocole
3.191	Çape	I	Guaales
3.192	Çape	III	Bitaco/Andra
3.193	Çapinoa	I	Guaales
3.194	Çaque	III	
3.195	Çayo	III	Lile
3.196	Çayo	II	Çenboya
3.197	Çayo	III	
3.198	Çe	III	Lile
3.199	Çehencoy		
3.200	Çehencui	III	
3.201	Çehi	II	Yoro
3.202	Çela	II	Bex
3.203	Çele	II	Bocota
3.204	Çemano	I	Guaales

Apellido	Zona	Pueblo	Cacique
3.205 Çemanu	III	Lile	Xacoa
3.206 Çembo	III	Bitaco/Baça	Chiguatoco
3.207 Çembo			Lama
3.208 Çembocui	II	Çenboya	Xita
3.209 Çempi			
3.210 Çempocui	III	Bitaco/Andra	
3.211 Çenca	III	Bitaco/Baça	
3.212 Çenca	III	Bitaco/Baça	
3.213 Çenco	I	La Balsa	Cazcoli
3.214 Çencoy	III		Bono
3.215 Çendo	III	Bitaco/Andra	Çendo
3.216 Çendo	III		Diacuy
3.217 Çene	III	Yande	Talima
3.218 Çenqui	III		Cazcoli
3.219 Çentey	I	La Balsa	Xocate
3.220 Çeoo	III	Yande	Quindecui
3.221 Çequito	III	Yande	Taqui
3.222 Çeuze	II	Ventayo	Lama
3.223 Çey	II	Çenboya	Achindeta
3.224 Çeyo	II	Guatãno	Boo
3.225 Çeçe	III	Lile	Xamundi
3.226 Çilama	I		Lama
3.227 Çinco	II	Çenboya	Aça
3.228 Çindapa	III	Lile	Yho
3.229 Çindo	II	Yoro	Yquinde
3.230 Çinoa	I		Ycobale
3.231 Çinquechache	II	Capocole	Lama
3.232 Çiscui	II	Çenboya	Lama
3.233 Çiscui	II	Çenboya	Condecuy
3.234 Çoa	II	La Quebrada	Cazcoli
3.235 Çoconi	I	La Balsa	Bono
3.236 Çola	III		Bola
3.237 Çomba	II	Guahande	Çendo
3.238 Çombocoy	III		(Alonso)
3.239 Çombi	I	Guaales	Çendo
3.240 Çonco	III		Bono
3.241 Çondo	III		Yambo
3.242 Çondo	II	Amayme	Boo
3.243 Çoo	III	Lile	Pondo
3.244 Çopi	III		Xamundi
3.245 Çoquegoa	I		Pondo
3.246 Çu	III		Xepia
3.247 Çuicoy	I		
3.248 Çulama	III	Bitaco/Andra	
3.249 Çulunache	I	Guaales	(Alonso)
3.250 Çumbacaci	I	La Balsa	Cazcoli

Apellido	Zona	Pueblo	Cacique
3.251 Çumbacaci	I	La Balsa	Cazcoli
3.252 Çumbi	I	Guaales	Ponde
3.253 Çuta	III	Lile	Aça
3.254 Zaca	III	Lile	Sali
3.255 Zaca	III	Lile	Sali
3.256 Zaco	II	Homa	Banbayaco
3.257 Zaguagua	II	Guatãno	Achindeta
3.258 Zamba	II	Aguahax	Yçando
3.259 Zamba	III	Yande	Xocate
3.260 Zambacui	III	Yande	Diacuy
3.261 Zambacui	II	Ylama	Bonba
3.262 Zambacui	III		Petecui
3.263 Zampacui	II	Homa	Banbayaco
3.264 Zani	III	Lile	Sali
3.265 Zani	III	Lile	Xacoa
3.266 Zanpacui	III	Bitaco/Baça	
3.267 Zaya	II	Ylama	Bonba
3.268 Zaya	II	Guatãno	Achindeta
3.269 Zemda	II	La Quebrada	Condecuy
3.270 Zengui	III	Yande	Diacuy
3.271 Zenza	II	Cuimene	Pontecui
3.272 Zumba	III	Lile	Sali
3.273 Zunba	III	Lile	Sali
3.274 Zuza	III	Lile	Boo

Nombres de la época provenientes de otras fuentes

Los nombres adicionales que hemos encontrado en documentos de la época, distintos de los autos de la visita de 1552, son por todos 37 o 39, consideramos que dos de ellos, citados por Friede, parecen formas compuestas de dos apellidos cada uno, sin tener en cuenta los pueblos de los montañeses, de los cuales hablaremos después. Abajo damos las listas de los adicionales, que se componen de:

- los mencionados por cronistas;
- otros pueblos y caciques registrados en 1559;
- dos que refiere López de Velasco en un elenco de encomiendas caleñas;
- once de los 41 que reporta Friede (1961: Cap.VI) de la relación y cartas del obispo Valle, referentes a una inspección hecha por éste a principios de 1552, de unas encomiendas del Valle de Lile;
- algunos de otros documentos. Especialmente interesantes son 5 nombres de mujeres, los únicos femeninos que conocemos (Friede, *loc. cit.*)

Cabe anotar que tanto entre los nombres transcritos por Friede como en los que están en la versión de imprenta de López de Velasco (cuyo manuscrito original ha desaparecido) (16) hay un buen número que, aparentemente "nuevos", no son sino errores de copistas antiguos o modernos. Estos, que en la luz de la paleografía son fácilmente identificados con nombres registrados en los roles de 1552, no se incluyen en la lista suplemental que sigue. Tampoco incluimos "los manipos", referidos por Las Casas (*Breivissima relación*) como tribu de las montañas sobre Xamundí. Encontramos Manipo entre los apellidos del empadronamiento, y otras fuentes contemporáneas ubican la tribu así denominada en parajes al este del Río Cauca.

- (16) Es de esperar que saldrá un día a la luz nuevamente el manuscrito de López de Velasco, para que se haga una edición corregida de tan importante obra. Por lo que aquí nos concierne, bastan algunos ejemplos, i.e., "Inubo" por Yumbo, "Bigua" por Digua (que Friede confunde con Dagua), "Andes" por Yandes, "Icama" por Ylama (*Descripción... p. ...*). En la obra citada de Friede, aparte unos lapsus del orden de los arriba mencionados ("Saca": Laca, "Cerrido": Cendo, etc), de poca entidad, hay que anotar la equivocación en cuanto a la distribución de los cacicazgos, pues ubica los pueblos del valle de la montaña y de la serranía adyacente, en el valle del Río Cauca, (*op.cit.*: 232-233), lo mismo que la aparente identificación de unas encomiendas de Popayán, con las de la jurisdicción de Cali (Id.: 89-91).

TABLA 1

OTROS NOMBRES MENCIONADOS EN DOCUMENTOS DE LA EPOCA NO REGISTRADOS EN LOS AUTOS DEL CENSO DE 1552

Aneguy (<i>v. infra</i> , Guetore)	pueblo, al parecer de la sierra	Ref., AGI, Quito: Leg.60 Tasación de 1559
Atuncata, Tuncata*	pueblo, tal vez en las Juntas del Pepito y el Dagua	Ref., Andagoya, <i>Relación</i>
Açaman (a)	cacique; en la orilla del Cauca, a una legua de Cali	Ref., Andagoya, <i>Relación</i>
Baba	cacique; al Sur de Cali	Ref., Tasación de 1559
Bechota	cacique, o pueblo de la sierra	Ref., Mercedarios, en Monroy I:
Bolo *	pueblo, al Sur de Cali	Ref., Las Casas, 1552; Tasación, 1559
Cacho	indio de Talima (en Friede: "Tolima")	Ref., Escritos del obispo Valle, 1552: transcrito por Friede, 1961: c. VI
"Codecin Hamenoe" (b)	cacique	Ref., Id., id.
Cona	"indio que había sido de Juan Dávila"	Ref., Friede, <i>loc. cit.</i>
Chamende	indio de Talima	Ref., Id., id.
Chare	cacique de Juan López	Ref., AGI, Justicia: Leg. 584: f. 200
Chenchuga	mujer; esposa del "cacique" (?) Coche	Ref., Friede, <i>loc. cit.</i>
Damendi	indio del Valle del Lile	Ref., Id., id.
Ecapo	pueblo, o cacique encomendado a Quintero	Mercedarios, en Monroy, I
Guetore, "por otro nombre Aneguy"	pueblo o cacique, de la sierra	Ref., Tasación de 1559
"Guinelquito (o Guin de Quito)" (c)		Ref., Friede, <i>loc. cit.</i>
Huecayo		Ref., Id., id.
Iguata (d)	pueblo de encomienda	Ref., López de Velasco (1574-1894)
Jonilga	indio de Cendo (en Friede, "Cerrido").	Ref., Friede, <i>loc. cit.</i>
Mendi	mujer, de Lile	Ref., Id., id.
Nax	mujer, del pueblo de Talima	Ref., Id., id.
Olomas, los *	tribu o grupo de la sierra	Ref., Las Casas, 1552
Opola, cuesta de		Ref., Friede, <i>loc. cit.</i>
Paca	mujer del cacique Chamba (Chumba)	Ref., Id., id.

Paji	indio	Ref., Id., id.
Palo *	pueblo al Sur de Cali	Ref., Tasación de 1559; Las Casas, 1552
Pañe	cacique y grupo, al Sur de Cali	Ref., Tasación de 1559
Penoa	cacique o pueblo, en el Valle de Lile	Ref., Id.
Pezocuy	indio de Cendo	Ref., Friede, <i>loc. cit.</i>
Quinse (e)	indio de Talima	Ref., Id., id.
Quenhabe	pueblo o cacique	Ref., López de Velasco
Sales, los	grupo anexo a Bichicama	Ref., Tasación de 1559
Silame	indio	Ref., Friede, <i>loc. cit.</i>
Solimán	cacique, al Sur de Cali	Ref., Las Casas, 1552
Xangua	indio de Talima	Ref., Friede, <i>loc. cit.</i>
Xengo	pueblo, o cacique del valle	Ref., Tasación de 1559
Xue	cacique o grupo, al Sur de Cali	Ref., Id.
Yambo	cacique de los Guaales del Jamundí	Ref., Tasación de 1559
Yocaba	mujer; de Lile	Ref., Friede, <i>loc. cit.</i>
Zerico	cacique	Ref., Id., id.

* Posiblemente ubicados fuera de las zonas censadas en 1552. Andagoya dice: "la lengua de Tuncata es muy diferente de la de Lili, y no se entienden sino por intérpretes". Bolo y Palo son nombres que hoy distinguen a dos afluentes derechos del Río Cauca.

- (a) Transcrito por Navarrete (*Viajes*: T. III), fuente empleada por muchos historiadores posteriores, como "Ciaman".
- (b) Al parecer, es una combinación de dos apellidos distintos.
- (c) Sospechamos que se trata de dos nombres de los que se registraron en el empadronamiento de 1552: Guinxe, y Quito.
- (d) Es posible que se trate de Yohoto, censado en 1552 y no mencionado después, cuyo cacique se llamaba Ygua.
- (e) Probablemente lo mismo que Quinze, apellido propio de Çenboya en 1552.

Las gentes montañoses.

Como ya dijimos, la provincia de la montaña, visitada por primera vez en 1559, era esencialmente la región de los ríos que forman el Anchicayá, a la cual están agregadas, en el auto de la tasación, otros sectores especialmente ásperos, cual el de Pepita (nombrado pero no censado en 1552) y el de la montaña de "los Papagayeros", entre los valles del Bitaco y del Dagua.

Los indios montañoses se distinguieron no sólo por sus fuerzas descomunales, sino por su extraordinaria mansedumbre. Fray Gerónimo Escobar les describió en 1582:

"Estos yndios montañoses están poblados en la montaña mas áspera que se conoce oy del mundo; estarán en contorno de veinte leguas dispersos, cantidad

de 700 yndios montañoses, los cuales son los mejores y los mas dóciles e de mayor bondad e fidelidad que se an conocido jamás... son tal fieles, que con haber cuarenta y cuatro años que llevan mercaderías por aquella montaña no an echado de menos un alfiler; son tan buenos yndios e tan sin malicia que inclinan los corazones a que los quieren bien," etc. etc.

Esta índole era constante: cuarenta años antes de remarcarla Escobar, Cieza dijo que los montañoses "han sido y son muy domésticos, gente simple y sin malicia"; y en 1610 el capitán Ramírez de la Serna, de regreso de una entrada al río Naya y la costa del Pacífico, reiteró los elogios del fraile (17).

Por una disposición del obispo Valle, Protector de los Naturales, cada montañés encomendado podía ser obligado a hacer dos viajes en el año entre Buenaventura y Cali, con tanto que la carga no excediera de dos arrobas salvo en casos de mercancía que, con pasar el peso establecido, no podía ser dividido en cargas más livianas (18). El tornaviaje era calculado en 21 días: 8 de la montaña hasta la costa, uno de descanso en el puerto, 8 de Buenaventura a Cali (más tarde, solamente hasta la loma de los Bayuelos, a donde podían llegar recuas), otros 4 de descanso "en su pueblo" (¿Sería "e a su pueblo"?) (Proaño MSS. III: 23.) El encomendero cobraba tres pesos de oro de a 20 quilates por cada carga traída, de los cuales pagaba al Cabildo, a manera de impuesto, medio peso (19). Es evidente que tener una encomienda de *tamemes* era un excelente negocio; pues aun en el caso poco probable de que el encomendero se atuviera estrictamente al reglamento, podía sacar de sus indios por lo menos el doble de lo que producían los de las encomiendas comunes, si bien no podía pretender de ellos otros servicios que los de cargueros (20).

Infortunadamente, el afecto y admiración que profesaban por estos indígenas los españoles colonizadores, no era impedimento a la dura explotación de los *tamemes*. Según Escobar, "había en esta montaña mas de ocho mil yndios, e no han quedado seyscientos de todos con el continuo trabajo".

Los pueblos de la provincia de la montaña, de acuerdo con la tasación de 1559, eran los que se registran en el cuadro anexo (Tabla 2) (21). La tabla 3 es la cuenta de las cargas traídas en el año de 1551, según el registro del tesorero interino Juan de Argüello.

- (17) "Relación del subceso que tuue yo el capitán franco Ramírez de la çerna...", 1610, en AGI, Audiencia de Quito: Leg. 16.
- (18) AGI, Justicia: Leg. 577, declaración de López de Patño.
- (19) AGI, Justicia: Leg. 576, cuentas del tesorero encargado de Cali, año de 1551; AMC, 1o. Libro del Cabildo: f. 24.
- (20) La tasa impuesta por el oidor López, pagable en especies (mantas, artículos de cabuya y de losa, algodón crudo e hilado, etc.) tenía un valor en el mercado, según los precios de unas ventas en la moneda de la época de las cuales quedan los registros, salía exactamente en la cantidad calculada, de peso y medio de oro por tributario. (AGI, Quito: Leg. 60; ACC, Sig. 823).
- (21) Tres nombres más, dos de ellos seguramente de la provincia de la montaña, se registran en los archivos de la Merced: Cabá, pueblo y río; Yungua, apellido de un indio del alto anchicayá; y Petequero, apellido de procedencia poco clara. (Monroy, 1930:64-66,76,77).

TABLA 2

**PUEBLOS MONTAÑESES, DADOS POR CARGUEROS (TAMEMES)
EN LA VISITA DE 1559***

Pueblo	Encomendero	Utiles	Tamemes
Ancho ("ancho")	Cristobal Quintero	140	= 280
Qua ("qua")	Alonso Ximenez	26	= 52
Mynio	Joan López	65	= 130
Chinche	Juan Luçon	49	= 98
Chinche	Rodrigo de Villalobos	11	=
Xaquebae o Xaquebas	Francisco Raposo, menor	81	= 160
los Guaiuaos	Gasper Gonzalez, menor	143	= 280
Amyco	Antonio Redondo	34	= 68
los Bayuelos	Antonio Redondo	88	= 155
Digua	Luis de Sandoval	64	= 125
Laca	Blas de Simancas	70	= 140
Aleta	Alonso Burgueño	39	= 78
Acitaque			
Chintunqua	Rodrigo Hernández	59	= 115
Chita	Antonio Redondo	32	= 60
Cagua	Antonio de Leiva	61	= 122
los Papagayeros	Alonso de Fuenmayor	80	= 160
Pepita	Pascual de Segura	130	= 260

* Para los efectos de esta visita, se calculaban como útiles tanto los varones solteros como los casados. Entre los montañeses encomendados, 887 eran casados y 285 solteros. (AGI, Aud. Quito: Leg. 60).

TABLA 3

**CARGAS TRAJIDAS POR INDIOS MONTAÑESES DESDE EL PUERTO
DE LA BUENAVENTURA HASTA CALI año de 1551.**

Encomendero	Cargas traídas en el año			
Baltasar González	enero: 180;	junio: 120;		
	agosto: 56			356
Blas de Simancas	enero: 70;	agosto: 61		131
Alonso Ximénez	enero: 37;	agosto: 26		63
Juan López	enero: 40;	agosto: 79		
	Dic.: 62			181
los menores de Raposo	enero: 50;	junio: 62;		
		Dic.: 56		168
Cristóbal Quintero	abril: 143;	agosto: 190;		333
Pascual de Segura	junio: 135;	dic. 170		305
Antonio Redondo	junio: 50;	agosto: 46		96

Encomendero

Cargas traídas en el año

Afonso de Fuenmayor	junio: 70;	dic.: 72		142
Rodrigo de Villalobos	junio: 9;	dic.: 11		20
Juan de Argüello	junio: 75;	junio: 80;		
	dic.: 64			219
Pedro Ximénez	junio: 228;	agosto: 106;		
	dic.: 68			402
menores de Pedro Cobo	agosto: 80;	dic.: 75		155
Juan de Castillo	enero: 135			135
Juan Dávila	junio: 110			110
Juan de Castro	agosto 158			158
Rodrigo Hernández	dic.: 55			55
Rodrigo Alonso	65			65

En el caso improbable de que los encomenderos denunciaran todos los viajes a que obligaron sus indios, y de que cada tameme no llevara más de las dos arrobas reglamentarias, la carga transportada de la costa a Cali habría sido de unas 77 toneladas en el año de 1551.

Abrigamos la esperanza que el material lingüístico aquí recopilado, sirva para una clasificación en firme de los pueblos indígenas que habitaban esas comarcas colombianas en el ocaso de la época prehispánica; y quizás —puesto que cada nomenclador encierra un vocabulario— que conduzca a una noción del idioma que esta gente hablaba.

Como el fin principal de los actuales apuntes ha sido el de enmarcar con los datos esenciales para su evaluación, el empadronamiento de 1552, nos es preciso —por evidente falta de espacio— dejar para una próxima ocasión muchas informaciones interesantes sobre encomenderos y encomendados en el período de los primeros violentos contactos de colonizadores y autóctonos. Queda también para otro artículo ciertas consideraciones que sugiere la nomenclatura. Aun cuando muchas de éstas resultan claras, creemos que la estructura, frecuencia de formas y, distribución geográfica de los nombres del distrito caleño, lo mismo que las semejanzas con lenguas de otras partes y la falta de parecido con otras que estaban geográficamente cercanas, merecen un detenido examen. Ojalá a este estudio pueda correr pareja una sistemática investigación arqueológica de una región tan importante histórica y etnológicamente.

TABLA 4

**ENCOMIENDAS DE LA JURISDICCION DE CALI
CENSADAS EN EL AÑO DE 1552**

Encomendero	Zona Comarca o tribu	Pueblo	Cacique	Tribu- tarios	Nombres Españoles	Moquetes Españoles
Baltasar González	I Guaales		Monaco	28		
Baltasar González	I		Bichicama	57	4	
Baltasar González	II	Çenboya	Lama	139		1

Encomendero	Zona	Comarca o tribu	Pueblo	Cacique	Tribu- tarios	Nombres españoles	Moquetes españoles
Baltasar González	II		Bocota	Chimba	68		
Baltasar González	II		Yoro	Yho	72		
Baltasar González	II		Guahande	Bola	119		
Alonso de Fuenmayor	I	Guaales	La Isleta	Alonso	38		
Alonso de Fuenmayor	I		La Balsa	Cazcoli	69	1	
Alonso de Fuenmayor	II		Yohoto	Yqua	37	1	
Alonso de Fuenmayor	III			Petecui	275	4	
Juan de Argüello	I	Guaales		Chichino	18		1
Juan de Argüello	II	La Quebrada		Condecoy	94	2	
Juan de Argüello	II	La Quebrada		Xequino	66	1	1
Juan de Argüello	III			Bono	49	2	
Blas de Simancas	I	Guaales			15	1	
Anton Nuñez	I			Quincha	38	8	
Pedro López Patiño	II	Pacara	Ylama	Bonba	146		
Pedro López Patiño	II		Guatonho	Achindeta	126		
Pedro López Patiño	II		Homa	Banbayaco	62		
Pedro López Patiño	II		Quiguez	Guanche	12		
Pedro López Patiño	II		Aguahax	Yçando	13		
Pedro López Patiño	II		Cuimeñe	Pontecui	43	1	
Pedro López Patiño	II		Ventayo	Taqui	49	1	
Rodrigo de Villalobos	I	Guaales		Xeta	58		
Rodrigo de Villalobos	I			Yquinde	27	1	
Rodrigo de Villalobos	I			Piho	29	2	
Rodrigo de Villalobos	I			Xepia	21		
Alonso de Fuenlabrada	I	Guaales		Ponde	37		
Alonso de Fuenlabrada	III			Çendo	55	5	
Diego de Villavicencio	I			Xamundi	69	1	
Francisco de Santander				Onze	24		
Antonio Redondo	III	Valle de Lile		Aça	50		
Antonio Redondo	III	Valle de Lile		Boo	56		
Antonio Redondo	III	Valle de Lile		Sali	37		
Antonio Redondo	III	Valle de Lile		Xacoa	82	1	
Antonio Redondo	III	Valle de Lile		Coao	63	1	4
Juan de Lara	II	Ucache	Bex	Yapo	35		
Cristóbal Quintero	III			Talima	136		
Juan López de Pedrosa	III			Chumba	52	3	1
Menores de Cobo	II		Amayme	Yambo	34		
Pascual de Segura	III	Bitaco	Baça		76		1
Pascual de Segura	III	Bitaco	Andra		80	1	
Pascual de Segura	III		Ahoçetala	Yali	43		
Pedro Ximénez	III	Dagua		Benbacui	22	2	
Pedro Ximénez	III	Dagua		Ypiçe	12	1	
Pedro Ximénez	III		Quiguata	Amalile	84		1

Encomendero	Zona	Comarca o tribu	Pueblo	Cacique	Tribu- tarios	Nombres españoles	Moquetes españoles
Pedro Ximénez	II		Capocole	Ycobale	50	1	
Pedro Ximénez	II		Tondo	Ajipa	34	2	
Alonso Ximénez	III	Yande		Diacuy	55	2	
Alonso Ximénez	III	Yande		Xocate	34	2	2
Alonso Ximénez	III	Yande		Emacui	28		
Alonso Ximénez	III	Yande		Quindecui	32	1	1
Alonso Ximénez	III	Yande	Aqueta	Yandi	17		
Francisco Ruíz				Xita	52		
Francisco Ruíz				Cayoyo	52	2	
Francisco Ruíz	III			Pondo	70	2	
García de Gusmán				Yndegua	44		
Ibid.?				Chiguatoco	34	2	

TABLE 5
LAS ENCOMIENDAS DE LA JURISDICCION DE CALI: CUADRO COMPARATIVO, 1552-1559
(Exclusa "La provincia de la montaña", no censada en 1552)

Zona	Pueblo	Visita de 1552		Visita de 1559	
		Encomendero	Tribu- tario	Encomendero	Tribu- tario
1	Bichicama	Baltazar González	57	Gaspar González, menor	59 2
1	Guaales-Monaco	Id.	28	-----	28
1	Guaales	Al. de Fuenlabrada	37	el mismo	24 13
1	Guaales	Blas de Simancas	15	Rodrigo Hernández	7 8
1	Guaales	Juan de Argüello	18	Diego de Aguirre	10 8
1	Guaales	Al. de Fuenmayor	38	el mismo	26 12
1	Guaales	Rod. de Villalobos	58	el mismo (con más un grupo del R. Jamundi)	120 62
1	Yquinde, Piho y Xepia	Id.	77	-----	77
1	Pance, Baba y Xue	-----	-----	el mismo Villalobos	50 50
1	La Balsa	Al. de Fuenmayor	69	el mismo Fuenmayor	100 32
1	Xamundi	Diego de Villavicencio	63	Al. de Fuenmayor	-----
1	Quincha	Anton Nuñez	38	-----	38
1	Bolo	-----	-----	de la Corona	10 10
2	Ylama, Pacara	Pedro López Patiño	146	Juan Fernández	213 67
2	Guatonho	Id.	126	-----	126
2	Homa	Id.	62	-----	62
2	Quiguez	Id.	12	-----	12
2	Aguahax	Id.	14	-----	14
2	Cuimene	Id.	44	-----	44
2	Ventayo	Id.	49	-----	49
2	Cenboya	Baltazar González	140	-----	140
2	Guahande	Id.	119	-----	119
2	Bocota	Id.	68	-----	68
2	Yoro	Id.	72	-----	72
2	Yumbo	-----	-----	Gaspar González, menor	209 209
2	Capocole	Pedro Ximénez	50	-----	50
2	Tondo	Id.	34	-----	34
2	Amayme	hijos de Pedro Cobo	34	Lazaro Cobo (junto con Dagua, q.v.)	59 25
2	Bixes (Vijes)	-----	-----	Blas de Simancas	23 23
2	Mulahalo (estancia)	-----	-----	Andrés Cobo	22 22
2	Yohoto	Al. de Fuenmayor	37	-----	37
2	Ucache	-----	-----	Luis de Sandoval	102 102
2	Bex	Juan de Lara	35	-----	35
2	Arroyohondo (Hacienda)	-----	-----	Antonio Redondo	134 134
3	Valle de Lile (6)	Antonio Redondo	315	-----	315
3	Locuta (2)	-----	-----	Luis de Sandoval	-----
3	La Quebrada (Condecoy, Xequino)	Juan de Argüello	160	Diego del Castillo	164 164
3	Pondo	Francisco Ruiz	70	Cristóbal Quintero	84 20
3	Chumba	Juan López Pedroza	52	Juan de Lara	114 44
3	Pete (4)	Al. de Fuenmayor	277	Pedro González	19 33
3	Xengo	-----	-----	el mismo	218 57
3	Yande (5)	Alonso Ximénez	167	el mismo Fuenmayor	14 14
3	Quiguata	Pedro Ximénez	84	el mismo	72 94
3	Bono	Juan de Argüello	49	Pedro González	-----
3	Talima	Cristóbal Quintero	136	Juan Luzon	154 70
3	Penoa	-----	-----	Al. de Fuenlabrada	-----
3	Çendo	Al. de Fuenlabrada	55	Cristóbal Quintero	154 31
3	Bitaco (3)	Pascual de Segura	199	Id.	-----
3	Dagua (2)	Pedro Ximénez	34	Id.	-----
3	Papagayeros	-----	-----	el mismo	76 21
3	Indegua	García de Guzmán	44	el mismo	86 115
3	Onze-Cahoho	Francisco de Santander	24	Lázaro Cobo, menor (v. Amayme)	34 34
3	Chiguatoco	?	34	Al. de Fuenmayor	80 80
3	Xita	Francisco Ruiz	52	-----	-----
3	Cayoyo	Id.	52	-----	52
3	Guetore (Amequy)	-----	-----	de la Corona	15 15

ARCHIVOS CONSULTADOS

- ACC Archivo Central del Cauca, Popayán.
 ADVG Archivo Dominicano, Quito: Col. Vacas Galíndez.
 AGI Archivo General de Indias, Sevilla.
 AHNB Archivo Histórico Nacional, Bogotá.
 AMC Archivo Municipal, Cali.
 ANHQ Archivo Nacional Histórico, Quito.
 Proaño (MSS) Colección de documentos para la estructuración de la provincia mercedaria de Quito... Encontrados y transcritos por el R.P. Luis Octavio Proaño, 1957-1958. 3 tomos.

BIBLIOGRAFIA

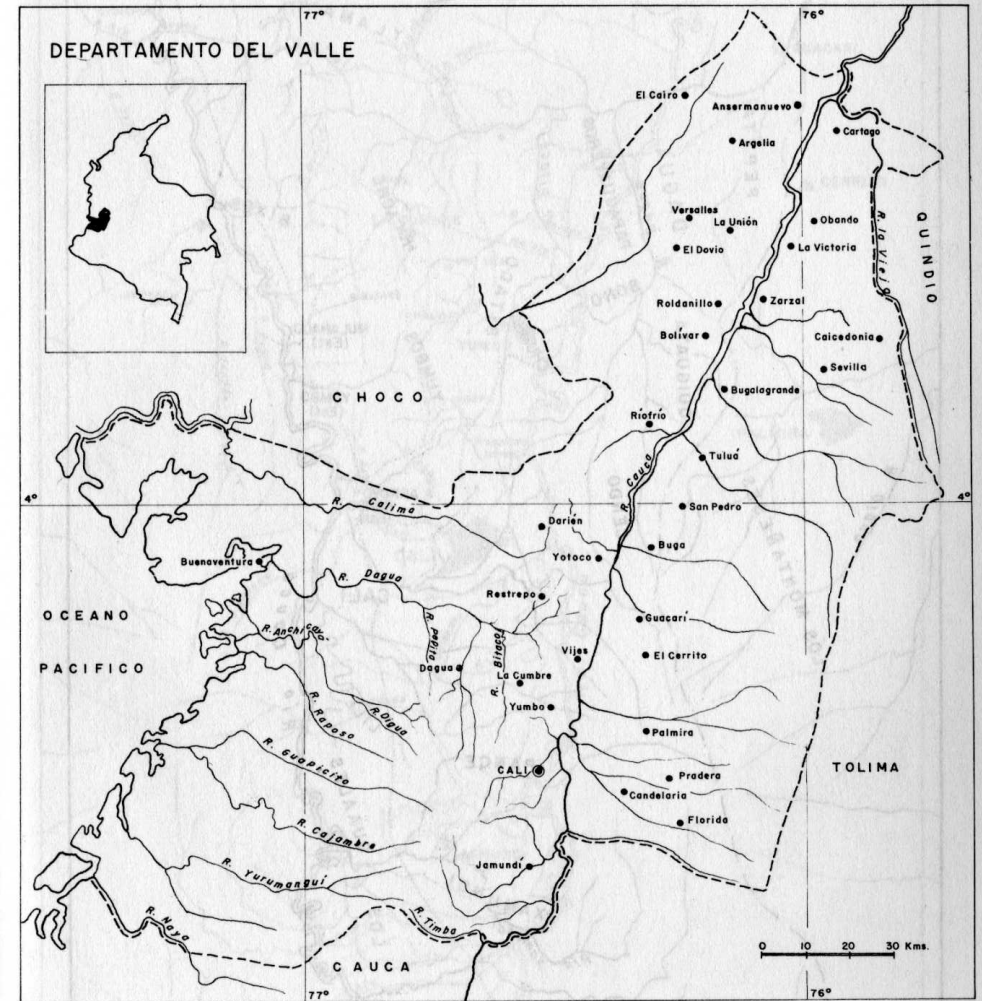
- Andagoya, Pascual de "Relación que da el adelantado de andajoja de las tierras y probincias que a baxo se ara mención." AGI, Patronato: Leg. 26: Ramo 5. Publicado, con otro titulo, por Navarrete, *Viages*: T. III. y por otros. (1541-1546)
- Bray, Warwick and M. Edward Moseley "An archeological sequence from the vicinity of Buga, Colombia". En *Naupa Pacha*: 7-8 Berkeley, California, Inst. de Estudios Andinos, 1971. 1969-1970
- Castellanos, Juan de *Elegías de varones ilustres de Indias*. Ed. Presidencia de la República, Bogotá, 4 tomos. Pte. 3: Canto 3. (1589) 1955
- Cieza de León, Pedro "La crónica de Perú." En *Historiadores Primitivos de Indias*, T. I. (BAE T.26). Madrid. (Aquí abr. Perú I). (1553) 1862.
- Escobar, Fray Gerónimo "Descripción de la Gobernación de Popayán." En Jijón y Caamaño, *Sebastián de Belalcázar*: T. II: Apén. 6. (1582)
- Ford, James A. "Excavations in the Vicinity of Cali, Colombia". *Yale University Publications in Anthropology*. No. 32. New Haven. 1944
- Fernández de Oviedo y Valdés, Gonzalo *Historia General y Natural de las Indias*. 4 tomos. Madrid. (-1550) 1851-1855
- Friede, Juan *Vida y Luchas de Don Juan del Valle. Primer Obispo de Popayán y Protector de los Indios*. Popayán. 1961.
- "Handbook of South American Indians." Smithsonian Institution, Washington, D.C. Tomo II: *The Andean Civilizations*, 1950.
- Historiadores Primitivos de Indias*. En Biblioteca de Autores Españoles. 2 tomos. Madrid 1858-1862
- Jijón y Caamaño, Jacinto *Sebastián de Belalcázar*. 2 tomos. Quito. 1935-1938
- Jijón y Caamaño, Jacinto *El Ecuador Interandino y Occidental antes de la Conquista Española*. 4 tomos. Quito. 1940-1947
- Las Casas, Fr. Bartolomé de *Brevisima relacion de la destruycion de las Indias*. (Sevilla, 1552). En *Obras de...* ed. Juan Pérez de Tudela Bueso: T. 5. (Abr. aquí: *Destrucción* (1552) 19.

López de Velasco, Juan *Geografía y descripción universal de las Indias*. Madrid. (1572-1574) 1894.

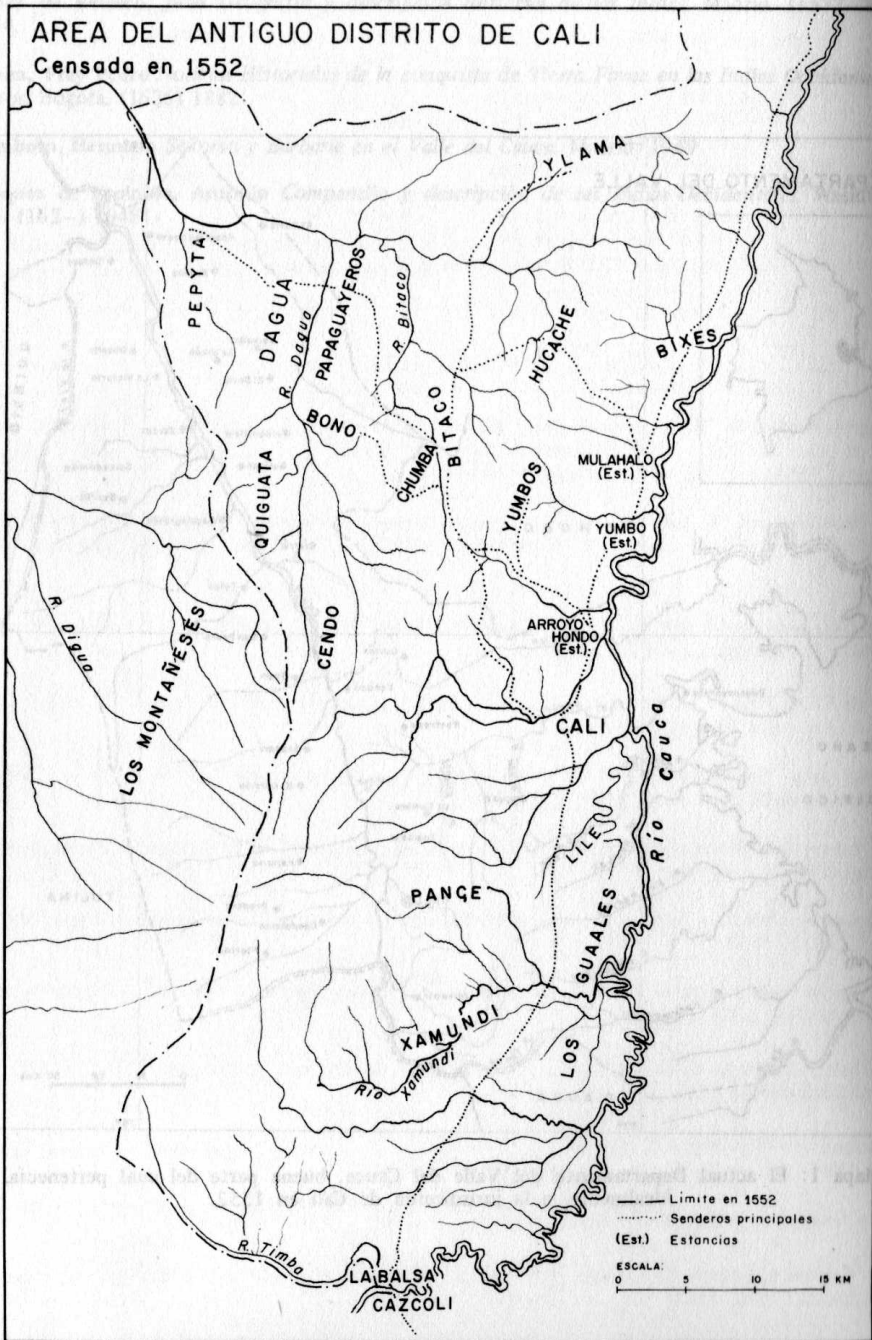
Simón, Fray Pedro *Noticias Historiales de la conquista de Tierra Firme en las Indias Occidentales*. 5 tomos. Bogotá, (1626) 1882

Trimborn, Hermann *Señorío y Barbarie en el Valle del Cauca*. Madrid, 1949

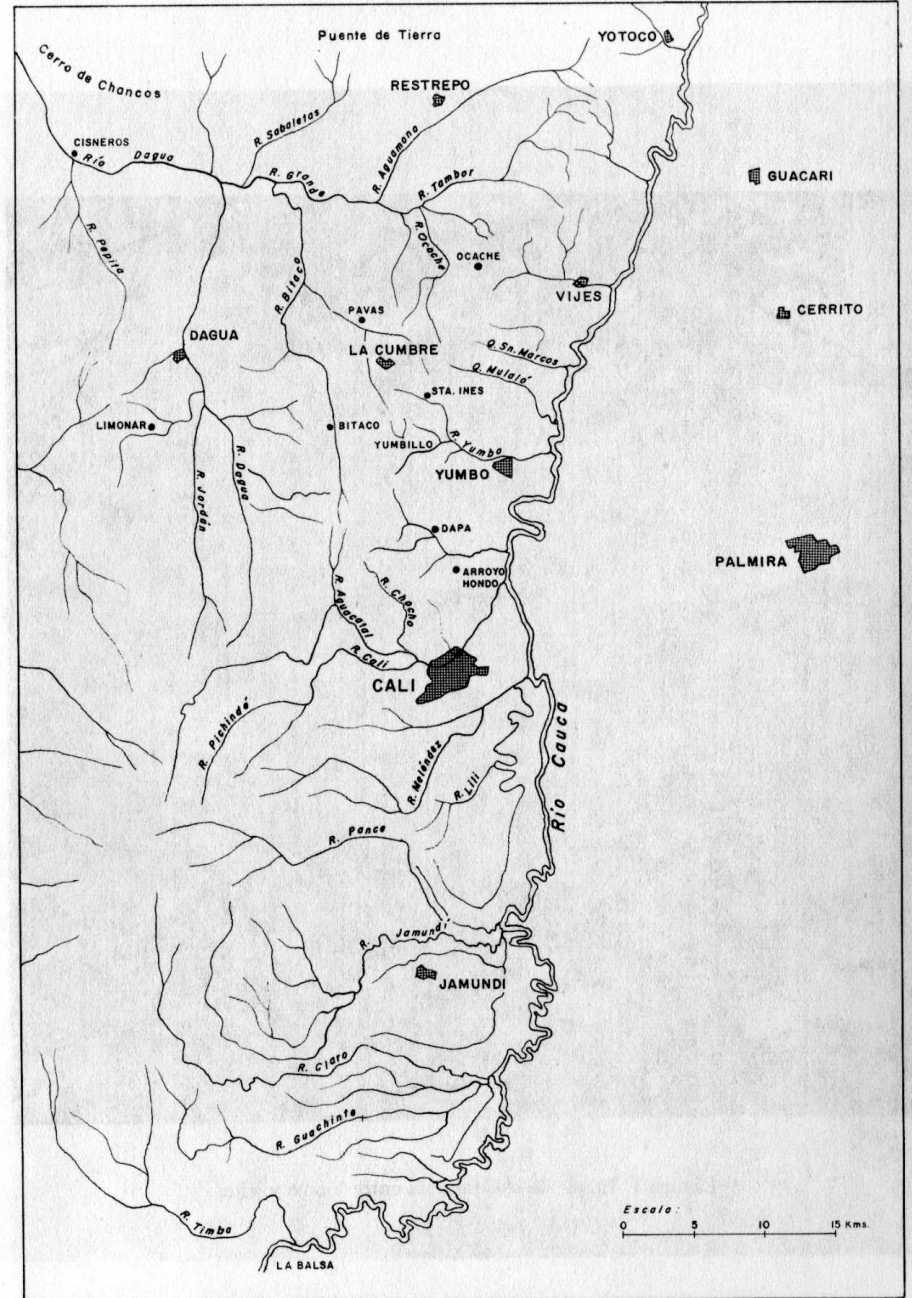
Vasquez de Espinosa, Antonio *Compendio y descripción de las Indias Occidentales*. Washington, D.C. (162-) 1948



Mapa 1: El actual Departamento del Valle del Cauca, buena parte del cual pertenecía, idealmente, a la jurisdicción de Cali en 1552.



Mapa 2: Territorio del distrito de Cali, censado en 1552.



Mapa 3: Mapa actual del territorio censado en 1552.

AREA DEL ANTIGUO DISTRITO DE GALAN
Censado en 1552



Lámina 1. Paisaje de la Cordillera entre Ylama y Vijes.

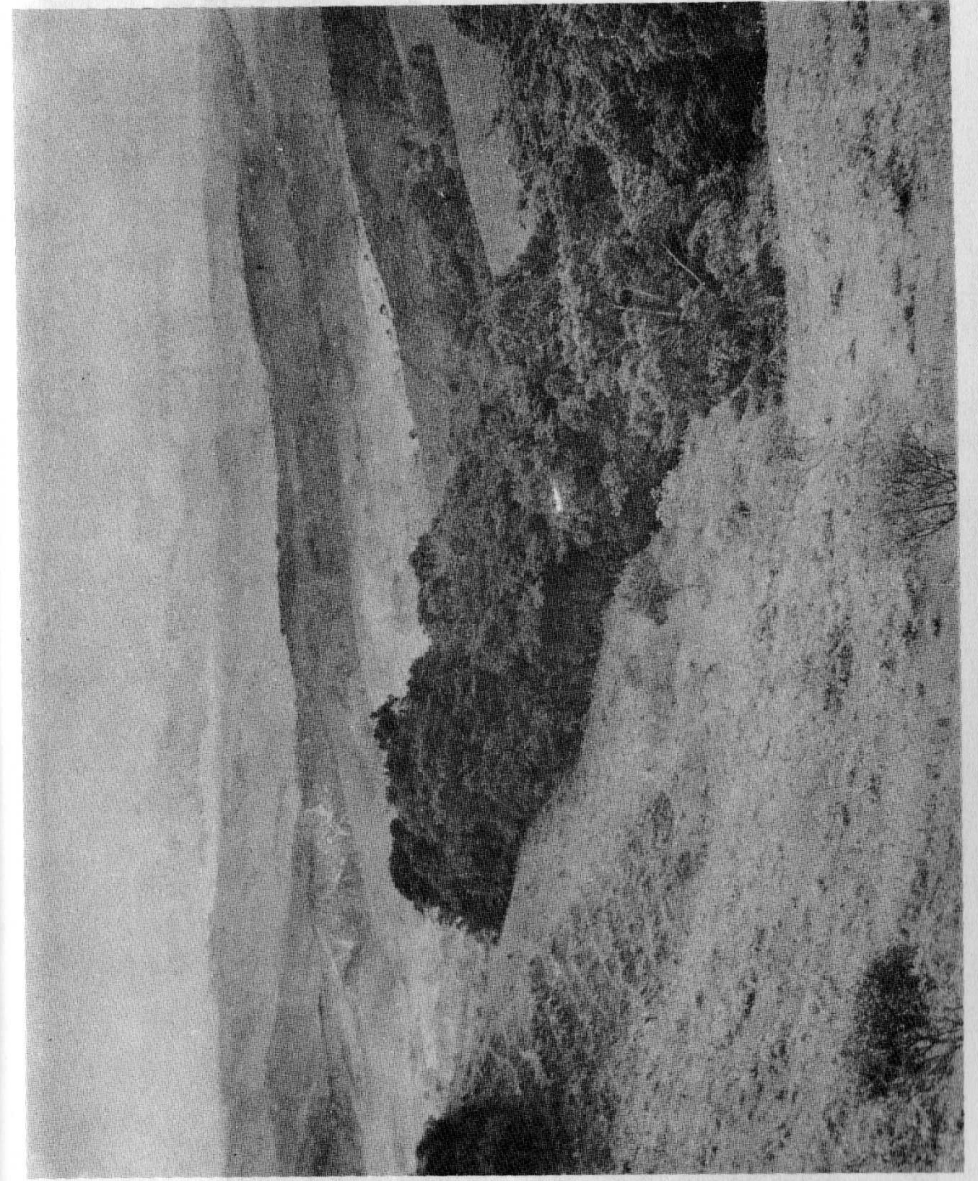


Lámina 2. Nacimiento del Río Pava, mirando hacia el valle de Lile.

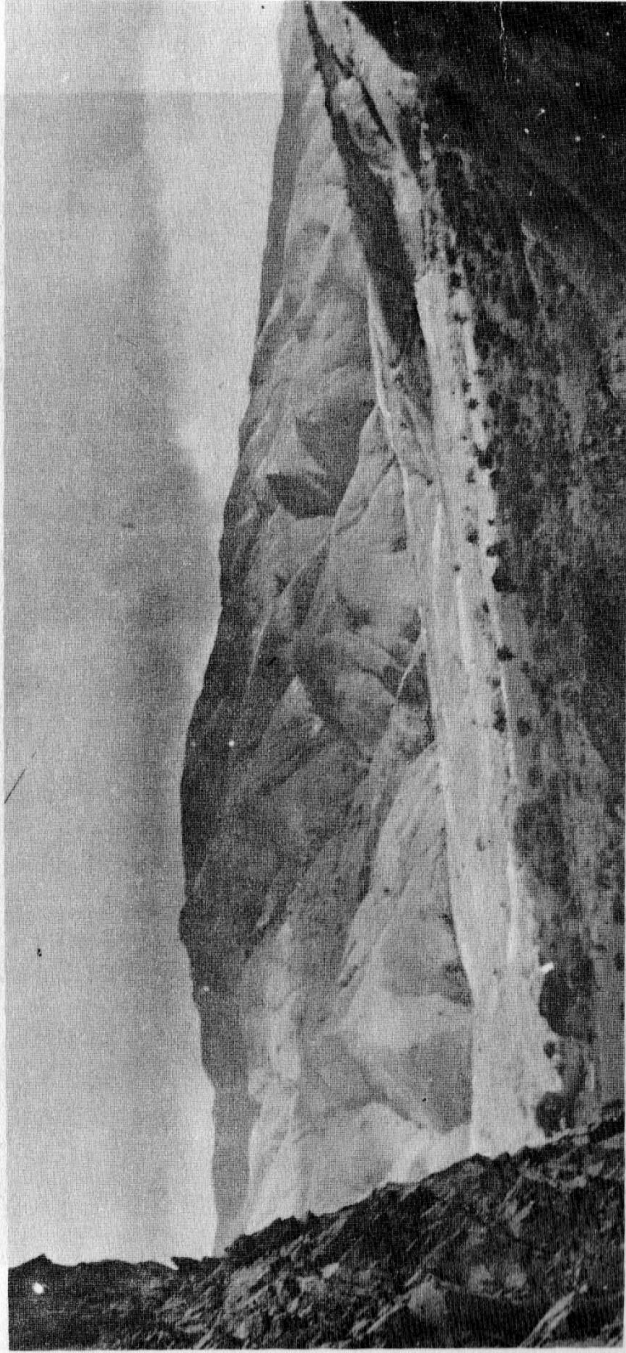


Lámina 3. Valle del Dagua medio. En el fondo, la montaña de los Papagayos.

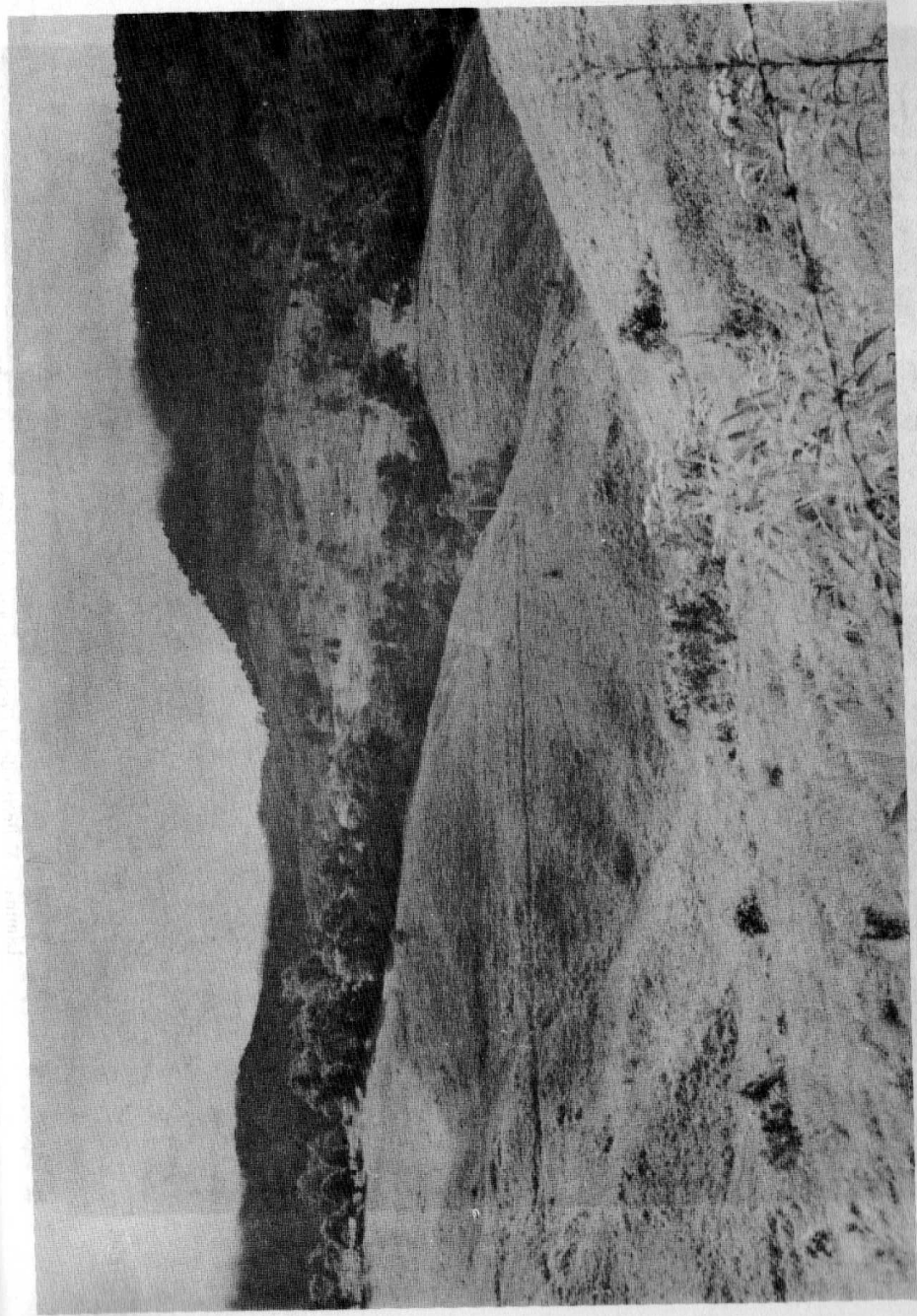


Lámina 4. Cabeceas del Río Bitaco. En el fondo, el paso para Dapa.

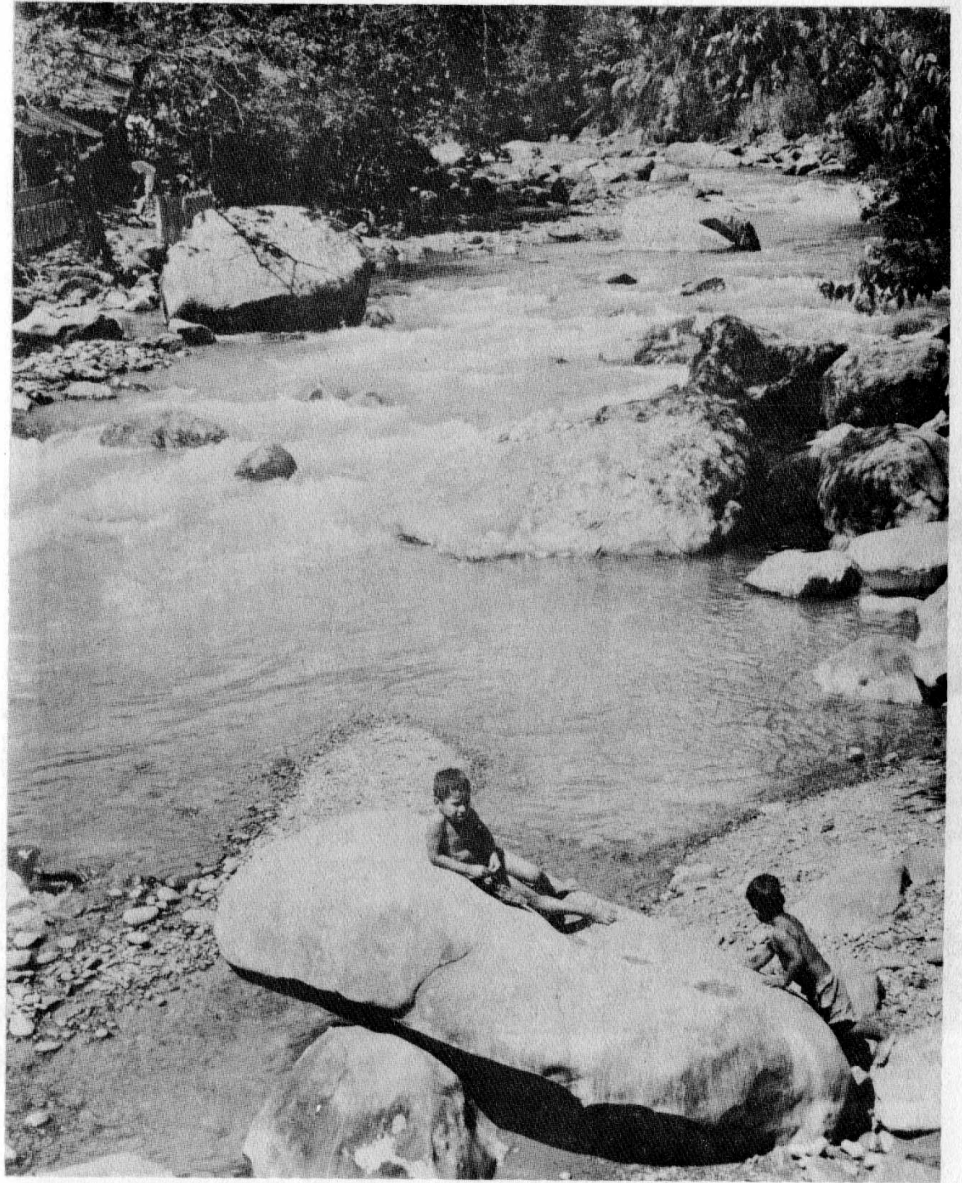
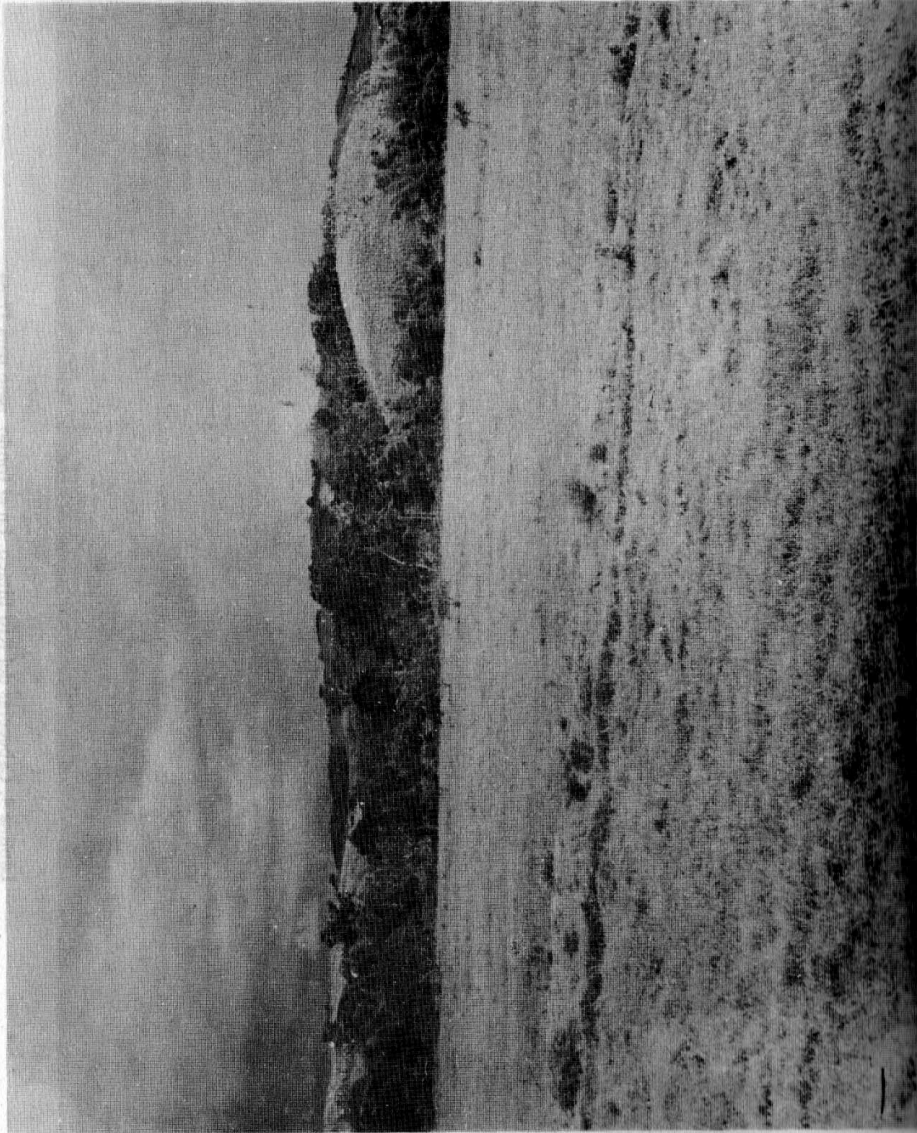


Lámina 6. El alto Río Jamundí.

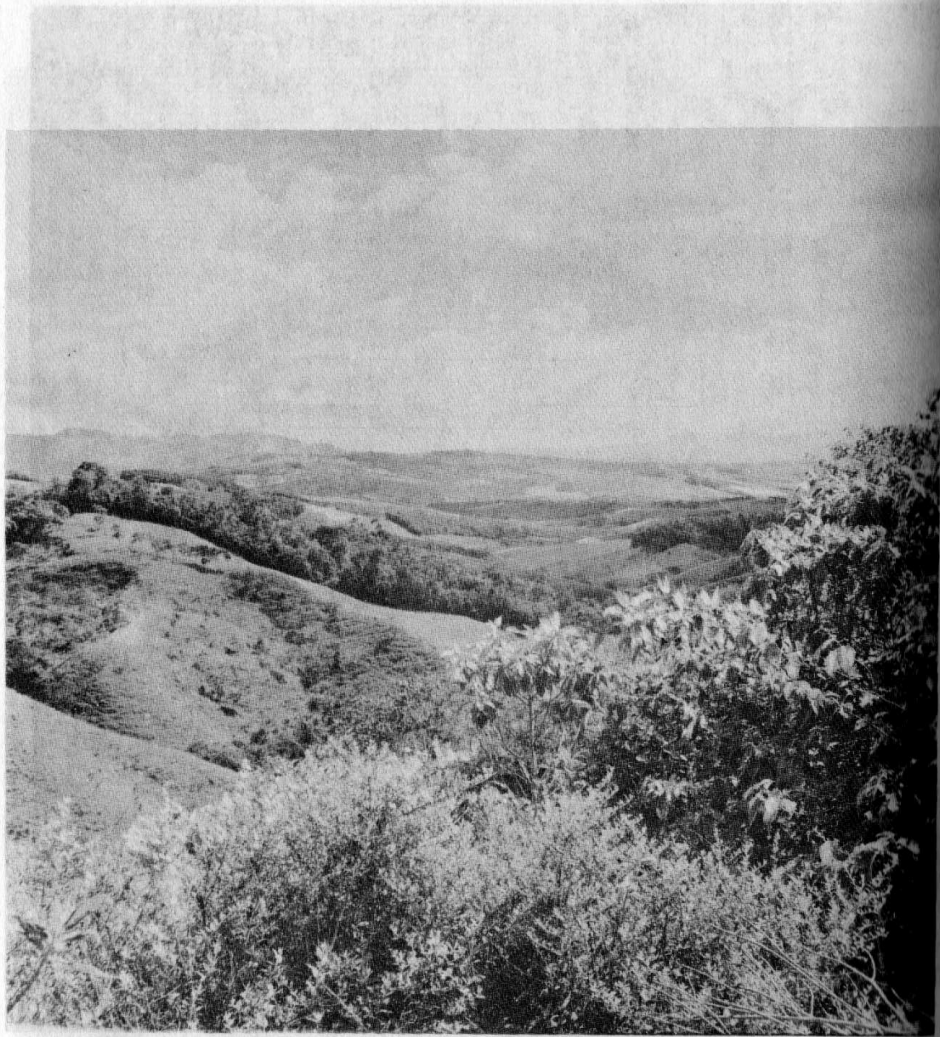


Lámina 7. El valle del Aguamono (Restrepo), visto desde el Norte.

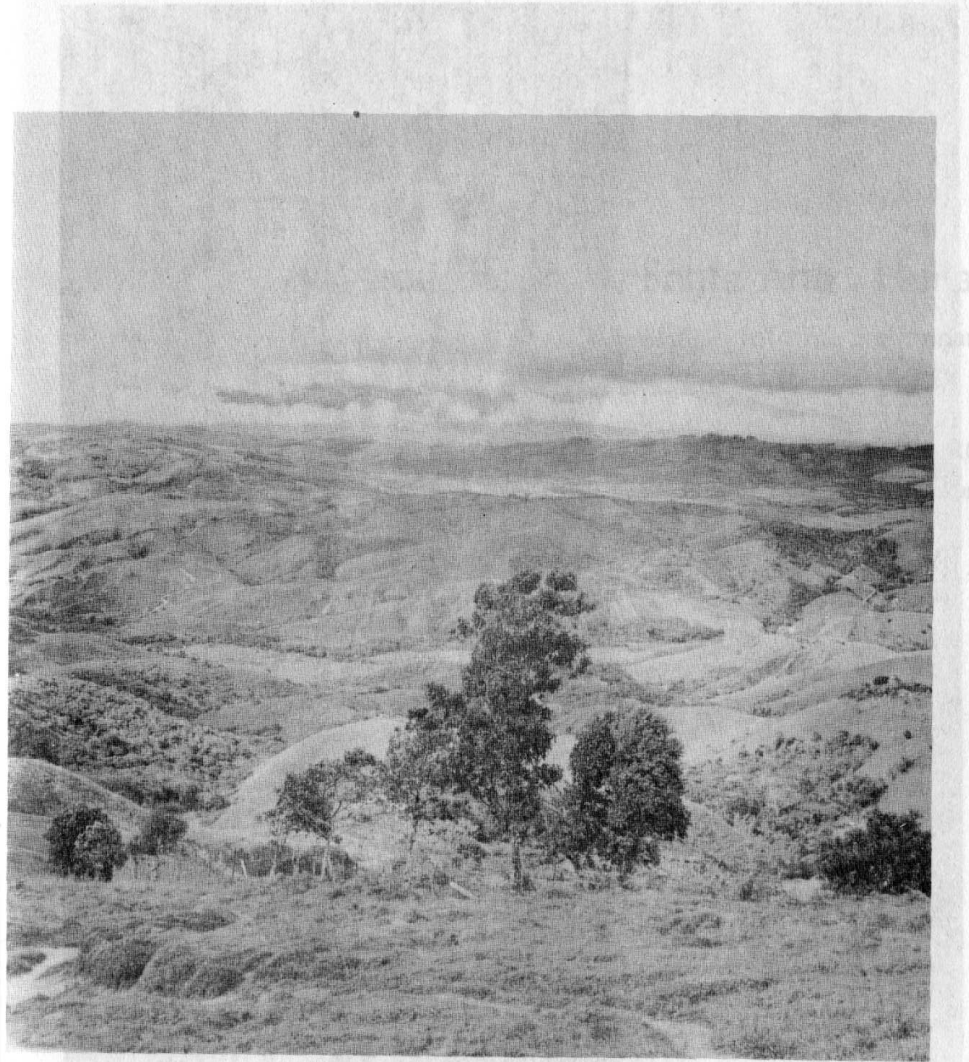
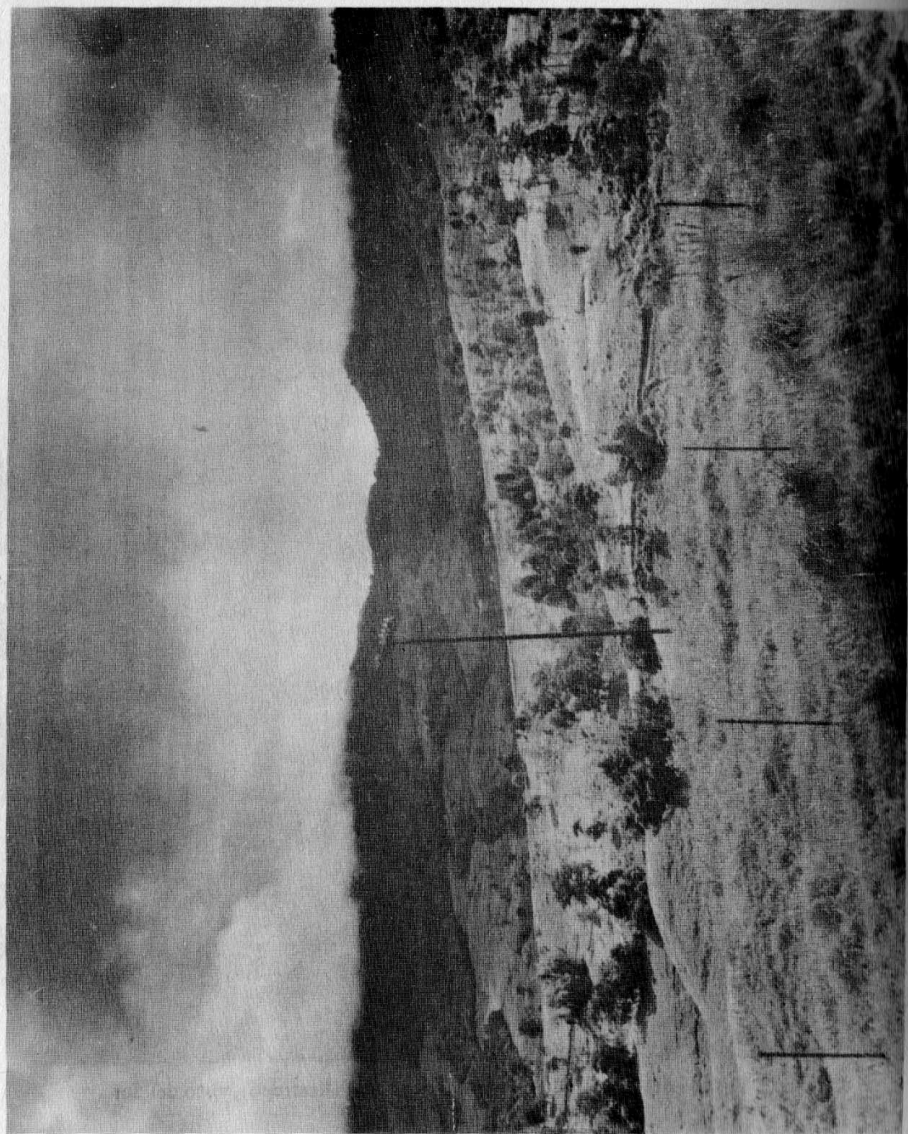


Lámina 8. El valle del Río Grande y el del Aguamono (Restrepo), visto del Sur.



L'Anse à l'Épave